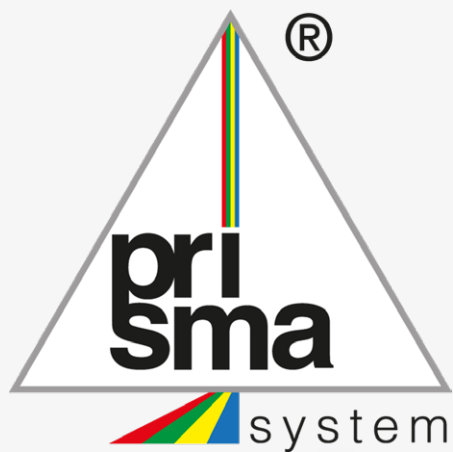


# Prisma

Sistema compatto multifunzionale  
*Compact multifunctional system*



Prossima fermata: pulito  
*Next stop: clean*



# Prossima fermata: pulito

*Next stop: clean*

**TOTAL  
QUALITY**  
MADE IN ITALY

**Prisma: tutto a portata di mano, in ogni ambiente - Prisma: everything at hand, everywhere**

Filmop continua a progettare ed ampliare la sua gamma di **attrezzi per la piccola pulizia**, pratici, maneggevoli e molto compatti, facili da trasportare, quindi **ideali per ambienti con ridotti spazi di movimento e di stoccaggio**: bar, ristoranti, trasporti pubblici, campeggi, bungalow, piccoli uffici o negozi, bagni pubblici, scale e condomini.

**Prisma**, versione evoluta e implementata del tradizionale secchio 28 lt, è dotato di una **nuova doppia maniglia trasversale** (PAT PENDING) e di **ruote piroettanti di serie**, per consentire il trasporto del secchio con la massima comodità e praticità.

Inoltre, grazie ad una vasta gamma di **accessori e scomparti**, inseribili ad incastro e facilmente removibili, **Prisma diventa al bisogno un sistema di pulizia completo**, compatto e maneggevole, ideale per diverse funzioni: **lavaggio pavimenti, pulizia superfici, stoccaggio prodotti e/o pulizia wc**.

*Filmop keeps designing and increasing its range of practical, handy, compact and easy to carry **cleaning tools**, ideal for the simple cleaning **in environments with reduced transit or storage areas**: bars, restaurants, public means of transport, camping sites, bungalows, small offices or shops, public toilettes, stairways and apartments/flats.*

***Prisma**, a developed and improved version of the traditional 28-litre bucket, is equipped with **a new cross double handle** (PAT PENDING) and with **standard pirouetting wheels** to carry the bucket very easily.*

*Moreover, thanks to its wide range of snap-in and removable **accessories and compartments**, **Prisma can be transformed into a complete compact and handy cleaning system**, if needed; ideal for several purposes: **floor wet mopping, surface cleaning, product storage and/or wc cleaning**.*



## ...porta sempre con te tutto il necessario!

*...always bring with you all that you need!*



**Compatto:** pratico ed ergonomico, le dimensioni ne rendono agevole l'utilizzo ed il trasporto anche negli ambienti più stretti

**Robusto:** realizzato con materiali di prima qualità (secchio in polipropilene 100% riciclabile), molto resistente all'uso frequente e a prova di urti

**Versatile:** compatibile con i sistemi di lavaggio pavimenti con moppino, con telaio a strappo e panni pre-impregnati o impregnati sul posto; abbinabile ai sistemi di pulizia vetri e superfici Brilliant, Top Clean, panni Touch

**Modulare:** personalizzabile grazie ad una vasta gamma di accessori e scomparti componibili per configurare la migliore soluzione per le tue esigenze di pulizia

**Compact:** *handy and ergonomic, thanks to its dimensions it can be used and transported easily also in reduced and small environments*

**Strong:** *made of first quality materials (recyclable 100% polypropylene), resistant to frequent use and shockproof*

**Versatile:** *fitting all floor wet mopping systems with string mops, with strap tape system and pre-soaked mops, with mop soaking on site; it can be matched with window and surface cleaning systems, such as Brilliant, Top Clean and Touch cloths*

**Modular:** *customizable thanks to its wide range of modular accessories and compartments to offer the best solution to your special needs*



**Pronto  
a partire!**

*Ready  
to start!*



## Scegli la combinazione più adatta alle tue esigenze di pulizia! - Choose the best c

**Vi proponiamo alcune delle possibili soluzioni per personalizzare il secchio Prisma:**

*We propose you some of the possible solutions to customize your Prisma bucket:*

### PULIZIA DEI PAVIMENTI - FLOOR WET MOPPING

**Lavaggio con telaio a strappo e panni microfibra pre-impregnati**

*Wet mopping with strap tape system and pre-soaked microfiber mops*



**Agganciare direttamente il panno al telaio a strappo e procedere con il lavaggio del pavimento**

*Pick the mop directly with the strap tape system and mop the floor*



**Rimuovere il panno sporco utilizzando l'apposita linguetta**

*Remove the dirty mop using the specific textile label/lace*



**Riporre il panno nell'apposito scomparto**

*Put the dirty mop into the specific compartment*



**Telaio da 22x8 cm rettangolare con profili per sistema a strappo ricambiabili, utilizzabile con i panni in microfibra Micro-Activa da 25 cm**

*Rectangular strap tape system mop holder 22x8 cm with replaceable strap tape system strips, fitting Micro-activa microfiber mop heads 25 cm*

**Lavaggio con telaio a strappo e panni in microfibra**

*Wet mopping with strap tape system and microfiber mops*



**Immergere il telaio con il panno asciutto nella soluzione detergente**

*Deep the mop holder with the dry mop into the cleaning solution*



**Rilasciare la soluzione in eccesso premendo il telaio sull'apposita griglia di strizzatura e procedere con la pulizia**

*Release the excessive solution wringing the mop by means of the specific sieve and start mopping*



**Riporre il panno nell'apposito scomparto**

*Throw the dirty mop into the specific compartment*



**Articolazione Lock System® bloccata per pulizia pareti verticali**

*Locked joint for the cleaning of walls and ceilings*



**Articolazione Lock System® sbloccata per pulizia pavimenti**

*Unlocked joint for floor mopping*

**Lavaggio con sistema moppino - Wet mopping with string mop**



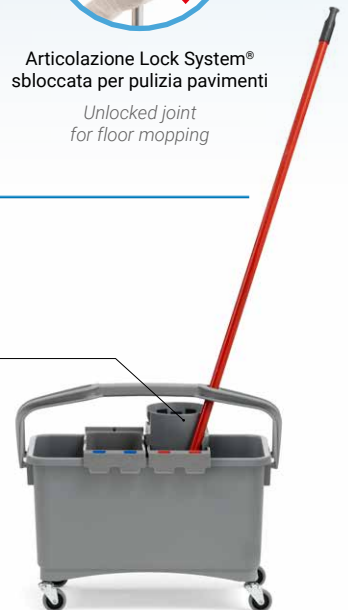
**Immergere il moppino nella soluzione detergente**

*Deep the mop into the cleaning solution*



**Strizzare e procedere con il lavaggio del pavimento**

*Squeeze the mop and clean the floor*



ombination to satisfy your cleaning requests!

## STOCCAGGIO E PULIZIA DELLE SUPERFICI STORAGE AND CLEANING OF SURFACES

Stoccaggio e trasporto flaconi, panni puliti e utilizzati, spugne e accessori per la pulizia.

Storage and transport of bottles/sprayers, clean and dirty cloths, sponges and cleaning tools.



**Pulizia superfici: prodotti Touch**  
Cleaning of surfaces: Touch cloths



**Pulizia superfici: Top Clean**  
Cleaning of surfaces: Top Clean



**Pulizia vetri: Sistema Brilliant**  
Window cleaning: Brilliant System



## PULIZIA WC - WC CLEANING

Prisma può prevedere anche uno scomparto specifico dedicato alla pulizia del WC, dotato di coperchio per un trasporto agevole e igienico. Il manico dello scopino si posiziona perfettamente nell'incavo della doppia maniglia trasversale.

Prisma can also be supplied with a compartment specific for the WC cleaning, equipped with cover for a handy and hygienic transport of the bucket. The handle of the toilet brush is perfectly settled inside the free space of the cross double handle.



**Vano per spugne e panni utilizzati**  
Compartment for sponges and dirty cloths



**Vano centrale con detergente e scopino**  
Central compartment for cleaning solution and toilet brush



**Vano con nervature per pulizia scopino**  
Specific compartment for toilet brush cleaning



## Trasporto del sistema - *Transport of the complete system*

### Trasporta con facilità il tuo secchio Prisma!

*Carry your Prisma bucket easily!*

Prisma è dotato di una **nuova doppia maniglia trasversale** con chiusura a scatto (PAT PENDING): con un semplice click le maniglie si agganciano stabilmente! Progettata inoltre con appositi **incavi ferma manico** che consentono il trasporto del secchio con la massima comodità e praticità, mantenendo stabili e sicuri gli attrezzi contenuti al suo interno, e con il minimo ingombro.

*Prisma is equipped with a **new cross double handle** with snap closure (PAT PENDING): the two handles can be firmly hooked with a simple click! Furthermore, the double handle has been designed with specific **hollow spaces inside** to block vertical handles, thus allowing to carry this space-saving bucket easily, keeping the tools contained in it stable and safe.*



**PAT PENDING**



Sollevare e chiudere le maniglie posizionando il manico dell'attrezzo nell'apposito incavo  
*Lift and hook the two grips, positioning the handle in the specific hollow space*



Grazie alle **ruote piroettanti di serie**, Prisma è ideale per il trasporto anche negli ambienti più stretti e con ridotti spazi di manovra.

*Thanks to its **standard pirouetting wheels** Prisma is ideal also in environments with narrow and reduced transit areas.*

Trasportare il secchio in posizione frontale  
*Keep the bucket in front position during transport*



### Massima sicurezza con la nuova linea di coperchi!

*High security with the new line of covers!*

Nuovi coperchi particolarmente indicati per il trasporto in sicurezza di acqua e soluzione detergente.  
*New covers specially advised for a safe transport of water and cleaning solution.*



Coperchi per gli scompartimenti centrali  
*Covers for central compartments*



Coperchio grande per Prisma senza scomparti  
*Big cover for Prisma bucket without compartments*

## Componenti e accessori - Features



Art. 0000SE1628U  
28 Lt Grigio - Grey



Art. 0000SE1428A  
28 Lt Blu - Blue

Art. 0000SE1428B  
28 Lt Rosso - Red



Art. 0000CP1128U



Art. P1190043A



Art. 2793  
Ø 35 mm



Art. 7949  
Ø 50 mm



Art. P1190048UB  
Grigio/Rosso  
Grey / Red

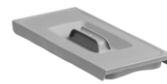


Art. 9148



Art. P0190047UA  
8 Lt Grigio/Blu  
Grey / Blue

Art. P0190047UB  
8 Lt Grigio/Rosso  
Grey / Red



Art. P0190049U



Art. 21005U



Art. I2190039



Art. 6320A



Art. 5390U  
22x8 cm



Art. 0000PN01010  
25 cm

Art. 0000AM3070A  
Manico telescopico in alluminio con manopola ergonomica (97-184 cm)

Telescopic aluminium handle with ergonomic grip (97-184 cm)



Art. 0000AM30010U



Art. 1059



Art. TCH101010 rosso - red 40x40 cm  
Art. TCH101020 blu - blue 40x40 cm  
Art. TCH101030 giallo - yellow 40x40 cm  
Art. TCH101040 verde - green 40x40 cm



Art. 5233U  
30 cm



Art. 0000PN02016  
30 cm



Art. 0000243DA  
31x10 cm



Art. 2440U 40 cm  
Art. 2640U 60 cm



Art. 1440A 40 cm



Art. 2460U 40 cm  
Art. 2660U 60 cm



Art. 5388U 30 cm



Art. 1460U 40 cm



Art. 1602A 40 cm



Art. 1085A 40 cm  
Art. 2085A 60 cm



Art. 1086 40 cm  
Art. 2086 60 cm



**FILMOP INTERNATIONAL SRL** (Soc. a Socio Unico)  
Via dell'Artigianato 10/11, 35010 VILLA DEL CONTE (PD), ITALY  
Tel. +39 049 9325066 - Fax +39 049 9325317  
e-mail: filmop@filmop.com - www.filmop.com

Distributore\_Distributor

Foto e contenuti potrebbero aver subito alcuni aggiornamenti  
*Photos and contents may have been updated*



Certificazione di prodotto valida per una gamma di prodotti in plastica  
*Product certification valid for a range of plastic products*



Certificazione di prodotto valida per una gamma di prodotti tessili  
*Product certification valid for a range of textile products*



Certificazione di prodotto valida per alcuni modelli Alpha  
*Product certification valid for some Alpha models*