

FILMOP TALK

LA FILETTATURA DIVENTA UNIVERSALE

Master Lux, Dream Mop e Stripe Mop offrono da oggi un vantaggio in più: il pratico attacco in plastica è stato arricchito da un filetto universale... **pag 6**

SAI COME LAVARE PANNI E FRANGE IN MICROFIBRA?

Per mantenere inalterate nel tempo le prestazioni delle microfibre Filmop e contribuire ad allungare il più possibile il loro ciclo di vita... **pag 7**

IL FUTURO È ADESSO

Alpha è una gamma di carrelli multiuso progettati per soddisfare ogni esigenza di pulizia grazie alla modularità dei componenti combinabili... **pag 8**

SOLUZIONI A MISURA DI SANITÀ

La pulizia deve rispondere in maniera efficace alle esigenze del settore sanitario fornendo soluzioni all'altezza del delicato compito: tutelare la salute... **pag 10**

I PROTAGONISTI INDISCUSSI DELLA PULIZIA

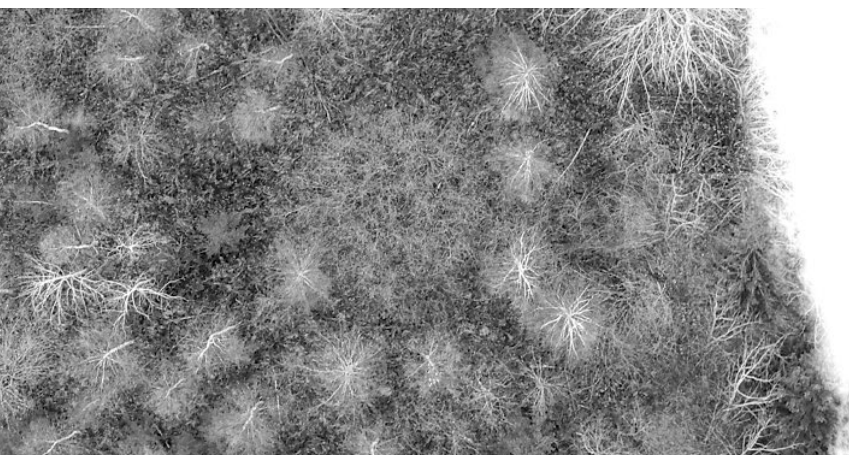
INTERVISTA AI NOSTRI ESPERTI

I carrelli sono indubbiamente i protagonisti di ogni servizio di pulizia, strumenti indispensabili a supporto delle molteplici operazioni necessarie ad... **pag 12**



UN IMPEGNO CONCRETO PER UN FUTURO MIGLIORE

Rilevare l'impronta climatica dei prodotti traducendola in un dato oggettivo ci consente di mettere in atto azioni specifiche volte a compensare le emissioni... **pag 4**





4



12



6



10



8



7

INDICE

4 UN IMPEGNO CONCRETO
PER UN FUTURO MIGLIORE

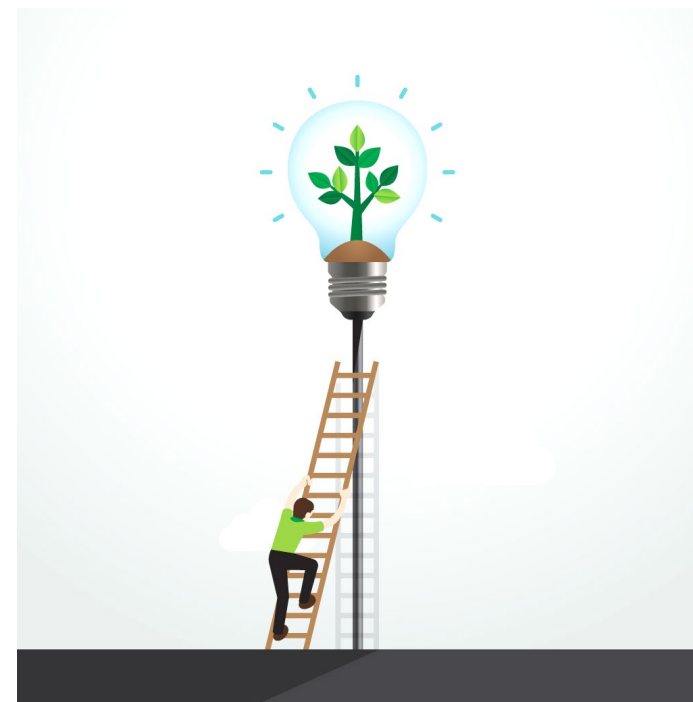
6 LA FILETTATURA
DIVENTA UNIVERSALE

7 SAI COME LAVARE PANNI
E FRANGE IN MICROFIBRA?

8 IL FUTURO
È ADESSO

10 SOLUZIONI A MISURA
DI SANITÀ

12 I NOSTRI ESPERTI
PROTAGONISTI INDISCUSSI
DELLA PULIZIA



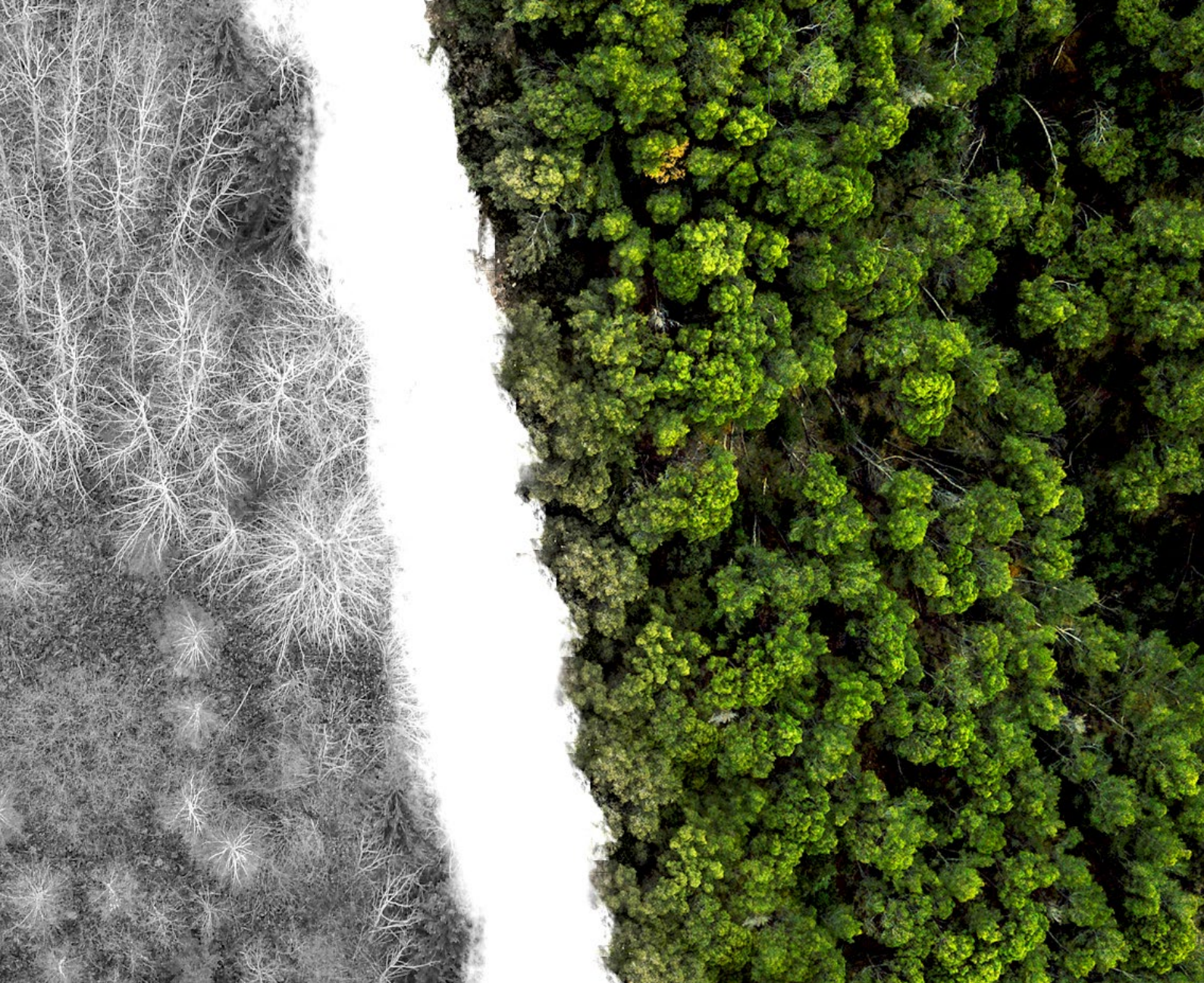
MIRARE IN ALTO

TRAGUARDI RAGGIUNTI
E NUOVI OBIETTIVI

In questo 2023 Filmop è riuscita a raggiungere importanti traguardi tra cui il conferimento della medaglia d'argento EcoVadis per le buone pratiche aziendali in termini di tutela ambientale e attenzione ai diritti umani e l'ottenimento della prestigiosa certificazione Eco-label UE per alcuni carrelli Alpha.

L'anno si conclude nel migliore dei modi con il raggiungimento di un altro obiettivo: 800 tonnellate compensate supportando progetti di contrasto al cambiamento climatico che si aggiungono alle 110 tonnellate evitate grazie agli impianti fotovoltaici aziendali.

Questo numero di FilmopTalk approfondirà questo e molti altri temi di rilievo, condividendo risultati raggiunti, nuove tendenze e i consueti consigli dei nostri esperti.



Nel 2023 Filmop ha scelto di contribuire ulteriormente a contrastare il riscaldamento climatico aderendo a importanti progetti di tutela ambientale e accesso all'energia pulita in Paesi in Via di Sviluppo che hanno permesso di **compensare ben 800 tonnellate di CO₂**.

È il caso del **parco nazionale Cordillera Azul** in Perù, sottoposto a una serie di attività volte alla **conservazione forestale di circa 1.300.000 ettari**, la salvaguardia di 39 specie protette ad alto valore e il contestuale supporto offerto a 28 imprese sostenibili e la creazione di fonti alternative di reddito e nuove opportunità di lavoro per le famiglie presenti nelle 115 comunità locali, incluse 9 comunità indigene.



UN IMPEGNO CONCRETO PER UN FUTURO MIGLIORE

Rilevare l'impronta climatica dei prodotti traducendola in un dato oggettivo ci consente di mettere in atto **azioni specifiche volte a compensare le emissioni**, riducendo in questo modo l'impatto sull'ambiente. A tal proposito, già nel 2011 Filmop si è resa **energeticamente autonoma** evitando di rilasciare ogni anno tonnellate di CO₂ nell'atmosfera grazie al complesso di impianti fotovoltaici installati nella sede centrale. Quantificare l'impatto dei prodotti in termini di emissioni è il successivo passo compiuto dall'azienda che pone le basi per l'**implementazione di nuove azioni di compensazione ancora più mirate**, in aggiunta alla produzione e utilizzo da oltre un decennio di energia rinnovabile.

L'impegno di Filmop nei confronti dello sviluppo sostenibile è giunto anche in **Andhra Pradesh**, stato indiano interessato dall'installazione di impianti a fonti rinnovabili volti a **generare energia pulita favorendone l'accesso alle popolazioni locali**. Il progetto in quest'area mira a ridurre la dipendenza dai combustibili fossili e il rilascio di gas serra e altri inquinanti, favorendo nel contempo la creazione di opportunità di lavoro e lo sviluppo di infrastrutture nella regione.



LA FILETTATURA DIVENTA UNIVERSALE

Master Lux, Dream Mop e Stripe Mop offrono da oggi un vantaggio in più: il pratico attacco in plastica è stato arricchito da un **filetto universale** per renderli compatibili con tutti i principali filetti disponibili sul mercato.

La migliorata tecnica si aggiunge quindi alla già nota **efficacia nel lavaggio dei pavimenti** in ambienti medio piccoli. In particolar modo, i mop **Master Lux** in cotone offrono un **elevato potere assorbente** mentre quelli in **fibra sintetica** assicurano un'eccezionale **resistenza al contatto con prodotti chimici aggressivi** e sono particolarmente indicati nell'industria alimentare e chimica, nelle aree di verniciatura, nel settore sanitario e in ambienti domestici. **Dream Mop sgrassa a fondo** offrendo una lunga autonomia di lavaggio mentre **Stripe mop pulisce in profondità** scorrendo facilmente sulle superfici.



SAI COME LAVARE PANNI E FRANGE IN MICROFIBRA?

Per **mantenere inalterate nel tempo le prestazioni** delle microfibre Filmop e contribuire ad **allungare il più possibile il loro ciclo di vita**, è necessario prestare attenzione ad alcune semplici indicazioni.

Il primo passo è l'**eliminazione dello sporco grosso** mediante scuotimento o aspirazione dei tessuti in modo tale da non correre il rischio di danneggiare fibre e lavatrice. Successivamente si deve procedere a un **prelavaggio in acqua fredda senza detergente** così da rimuovere lo sporco superficiale e i residui del prodotto utilizzato per la pulizia.

Al termine è possibile **procedere con il lavaggio utilizzando il detersivo ma non l'ammorbidente** per non rischiare di inficiare i futuri risultati di pulizia. A tal proposito, è sempre bene ricordare di **leggere attentamente le istruzioni riportate sulla confezione del detergente**, focalizzandosi in particolar modo su temperatura e dosaggio. Andrebbero utilizzati esclusivamente **detergenti alcalini con Ph <11**, scegliendoli in base al grado di sporco presente e al settore in cui viene svolto il servizio di pulizia.

Un'altra regola da seguire è quella di **non sovraccaricare la lavatrice** ma lasciare ai tessuti la possibilità di muoversi liberamente nel cestello così da favorire il distacco dello sporco. Inoltre, **la microfibra non andrebbe mai lavata insieme al cotone**, i panni e le frange in fibra naturale tendono infatti a perdere residui che andrebbero a depositarsi sulle microfibre inficiandone le prestazioni.

Nonostante quest'ultime resistano maggiormente ai lavaggi rispetto ai tessuti in cotone, l'abrasione dei tessuti sintetici durante il lavaggio tende a determinare il distacco delle fibre. Il panno manuale **Eco-Multi** e le frange **Micro-Activa, Twist-Tuft, Rapido Super Extra, Rapido Super, Rapido, Duo Face Wash Basic, Puli-Brush e Puli-Scrub** hanno superato a pieni voti il test relativo al rilascio di microplastiche durante il lavaggio in lavatrice, confermandosi prodotti a basso impatto ambientale.



IL FUTURO È ADESSO

Alpha è una gamma di carrelli multiuso progettati per **soddisfare ogni esigenza di pulizia grazie alla modularità dei componenti combinabili con innumerevoli accessori**. Ogni carrello è liberamente personalizzabile, permettendo di avere tutto l'occorrente per una pulizia completa sempre a portata di mano.



IL TUO CARRELLO IDEALE IN UN CLICK

Con il nuovo **Alpha Configurator in 3D** è ancora più semplice creare un carrello personalizzato nei minimi dettagli.

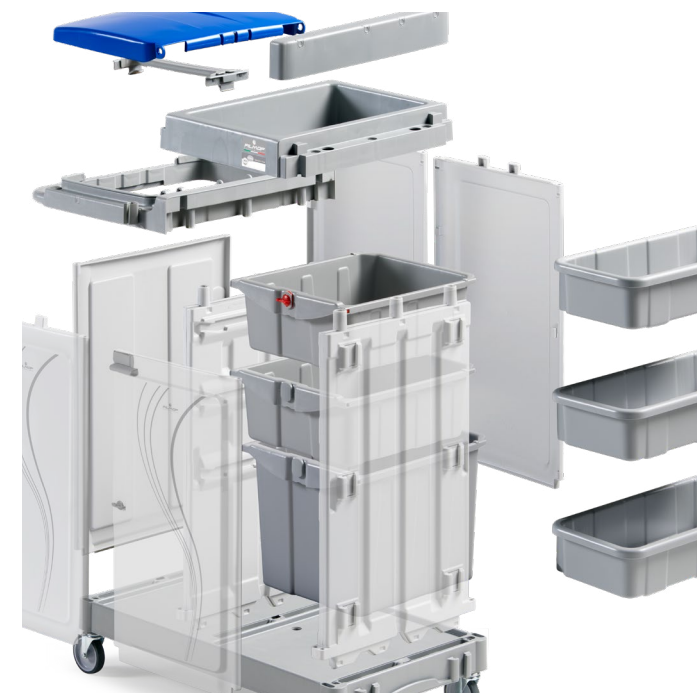
Scaricalo su **PC, Tablet e iPad** e scopri tutte le funzionalità della nuova versione!

SCOPRI DI PIÙ



UN CARRELLO SU MISURA

La modularità che caratterizza l'intera gamma e l'ampio assortimento di accessori permettono di **personalizzare ogni zona del carrello**, configurandolo secondo le specifiche esigenze. Le configurazioni disponibili sono infinite, dalla più compatta alla più completa per rispondere perfettamente a qualsiasi necessità.



I carrelli Alpha possono essere personalizzati anche graficamente: su richiesta **immagini, grafiche, disegni e loghi vengono impressi su porte e pareti** trasformando il carrello in un efficace mezzo di comunicazione.

UNA SCELTA GREEN

La linea Alpha brilla anche sotto il profilo della sostenibilità: i carrelli sono realizzati, in parte, con **componenti certificati Plastica Seconda Vita** dall'Istituto per la Promozione delle Plastiche da Riciclo (IPPR). Una scelta importante che conferma l'impegno per la ricerca di soluzioni improntate alla minimizzazione dell'impatto ambientale dei prodotti, senza rinunciare all'elevato standard qualitativo. Inoltre, **alcuni modelli Alpha hanno ottenuto la certificazione Ecolabel UE**, l'etichetta ambientale che premia i migliori prodotti ecosostenibili attestandone la sostenibilità lungo l'intero ciclo di vita e l'elevata qualità.

La **zona stoccaggio** può essere composta da **una o più unità attrezzabili** con secchielli, cassette e ripiani, oltre a numerosi altri accessori utili al servizio di pulizia. Inoltre, le unità vengono fornite nella **versione aperta** o in quella **con sistema di chiusura** per una maggiore sicurezza, a seconda delle specifiche esigenze.

La **zona lavaggio** è invece progettata per ospitare, a seconda delle richieste, il metodo di lavaggio tradizionale con **strizzatore**, i **secchi ermetici Top-Down** per la pre-impregnazione o il **dosatore meccanico Equodose** per l'impregnazione on demand.

Infine, la **zona raccolta** può ospitare un **portasacco fisso o pieghevole** per ridurre lo spazio occupato, una **maniglia di spinta standard o regolabile** in base all'altezza dell'operatore e una **porta frontale o laterale** per soddisfare ogni esigenza. Si distingue inoltre per il **sistema Hush** che consente la **chiusura ammortizzata del coperchio** assicurando la massima silenziosità in fase di lavoro.



SOLUZIONI A MISURA DI SANITÀ

La pulizia deve rispondere in maniera efficace alle esigenze del settore sanitario fornendo soluzioni all'altezza del delicato compito: **tutelare la salute della degenza** contrastando la pericolosa trasmissione di microrganismi con **procedure adeguate e attrezzatura idonea**.

Filmop ha realizzato nel tempo diversi prodotti e sistemi in grado di superare le sfide in ambito sanitario, contribuendo ad assicurare **ambienti puliti e sicuri** per l'utenza e in generale per tutte le persone che vi transitano ogni giorno.



UN PANNO PULITO PER OGNI AREA

Impregnare i panni al momento e direttamente sul posto è possibile con **Equodose**, il **dosatore meccanico** che permette di **regolare la quantità di soluzione detergente da 50 a 350 ml** in base alla superficie da trattare. Il risparmio è assicurato: si preparano solo i panni effettivamente necessari, imbevendo esclusivamente il lato a contatto con la superficie da pulire. Equodose è particolarmente indicato quando si parla di sanità in quanto rende possibile **pulire ogni area con un panno diverso e sempre pulito**, contrastando efficacemente la tanto temuta contaminazione crociata. Inoltre, è la soluzione ideale anche nei casi di pulizie di emergenza e risanamenti straordinari.

Il dosatore è disponibile nelle **versioni con una o due taniche** ed è liberamente abbinabile all'intera linea di **carrelli multiuso Alpha**.



LA SOLUZIONE TOUCH-FREE

Globo è un **sistema di lavaggio** composto da telaio pieghevole e panni con micro alette, ideale per la pulizia in contesti sanitari in quanto contribuisce a mantenere un alto livello d'igiene: **l'aggancio e lo sgancio del panno avvengono senza alcun contatto** tra le mani dell'operatore e le fibre potenzialmente contaminate del panno, abbattendo in questo modo il rischio di diffusione di batteri e virus. Non solo igiene, Globo è progettato per offrire il massimo in termini di ergonomia. A differenza dei sistemi tradizionali, **non richiede procedure complicate**: la messa in opera è immediata, come anche il fissaggio del panno al telaio e il successivo sgancio. Inoltre, **non richiede piegamenti continui** durante le operazioni di pulizia **né obbliga ad assumere posture non adeguate**, causa di disturbi e patologie a carico dell'apparato muscolo-scheletrico.



LOTTA A VIRUS E BATTERI

Per la pulizia dei pavimenti negli ambienti sanitari si consiglia di abbinare il telaio Globo al **panno Micro-Activa**, la cui efficacia è stata validata scientificamente. Test effettuati da un laboratorio esterno indipendente secondo la norma UNI EN 16615:2015 attestano che il panno, utilizzato a umido, è in grado di **rimuovere fino al 96,6% dei batteri** Staphylococcus aureus ATCC 6538, Pseudomonas aeruginosa ATCC15442 ed Enterococcus hirae ATCC 10541. Ulteriori test hanno inoltre evidenziato una capacità di **rimozione del Coronavirus 229E** dalle superfici in acciaio del **99,9%**. Lo stesso risultato è stato ottenuto anche dai **panni manuali Eco Multi-T**, confermando la loro efficacia nella rimozione virale. Realizzati in **ultra-microfibra** per assicurare una pulizia impareggiabile, Micro-Activa ed Eco Multi-T si distinguono inoltre per il conseguimento della **certificazione Ecolabel UE**, l'etichetta ambientale conforme alla UNI EN ISO 14024 che premia i migliori prodotti ecosostenibili.



I NOSTRI **ESPERTI**

I PROTAGONISTI INDISCUSSI DELLA PULIZIA

Concordate con il fatto che in generale i carrelli di pulizia stiano diventando maggiormente visibili e non dovrebbero più confondersi con lo sfondo? Per quale motivo?

I carrelli sono indubbiamente i protagonisti di ogni servizio di pulizia, strumenti indispensabili a supporto delle molteplici operazioni necessarie ad assicurare ambienti puliti e sani. In particolar modo negli ultimi anni, la loro immagine è stata spesso associata all'attenzione per l'igiene e dunque alla tutela della nostra salute, aumentando dunque la percezione di sicurezza da parte dell'utenza. Ne consegue che la loro presenza non viene più relegata nello sfondo ma diventa l'occasione perfetta per evidenziare lo svolgimento di un servizio di pulizia che si prende cura tanto dell'igiene degli ambienti quanto della salute delle persone che vi transitano.

I carrelli di oggi sono progettati per essere più attraenti rispetto al passato? Come si ottiene questo risultato?

Quella dei carrelli è una continua evoluzione per poter soddisfare ogni nuova richiesta ed esigenza, senza però sacrificare il lato puramente estetico. Oggigiorno si distinguono per il design moderno in grado di adattarsi a qualsiasi ambiente e le linee sinuose e rotondeggianti. La grafica personalizzabile è sicuramente un ulteriore plus che permette di trasformare un carrello in un potente veicolo pubblicitario o in un elemento perfettamente integrato nell'ambiente in cui opera.



Le aziende utilizzano sempre più spesso i carrelli per pubblicizzare i propri servizi, veicolare messaggi e valorizzare il brand?

Capita sempre più spesso, d'altronde i carrelli possono diventare un efficace mezzo pubblicitario e un ottimo strumento di comunicazione con i giusti accorgimenti, motivo per cui le richieste di grafiche d'impatto sono molto frequenti.

Filmop crede fermamente in questa loro potenzialità, per questo motivo le possibilità di personalizzazione della linea Alpha sono infinite, anche graficamente: un attento studio di ricerca e progettazione ci ha permesso di sviluppare un'ampia gamma di carrelli le cui porte e pareti possono essere personalizzate su richiesta con immagini, grafiche, disegni e loghi, soddisfacendo così ogni esigenza di comunicazione.

Come si assicura Filmop che i suoi carrelli siano piacevoli da vedere? Quali carrelli propone che sono particolarmente gradevoli esteticamente?

La linea di carrelli Alpha si contraddistingue per l'incredibile cura dei dettagli, non solo dal punto di vista progettuale ma anche per quanto riguarda l'aspetto estetico. Fornire strumenti di lavoro piacevoli alla vista può fare la differenza: il design curato e lo stile moderno rendono i carrelli Alpha una soluzione elegante che contribuisce a raffinare lo standard del servizio offerto. Le linee morbide e gli angoli arrotondati conferiscono un'eleganza innata ai carrelli che si adattano con sobrietà e discrezione a qualsiasi ambiente.

Quanto è importante l'estetica per i clienti rispetto ad altri fattori come funzionalità e comodità?

Un aspetto gradevole dei carrelli gioca sicuramente a loro favore, tuttavia è necessario ricordare che l'estetica deve sempre andare a pari passo con la funzionalità. I nostri clienti prestano un'attenzione particolare all'aspetto progettuale e alla scelta dei materiali: un design modulare permette di configurare liberamente i carrelli Alpha sulla base delle specifiche esigenze mentre specifici accorgimenti tecnici li rendono estremamente comodi e semplici da condurre e manovrare. Le materie prime selezionate per la loro realizzazione ne aumentano la resistenza agli urti e all'utilizzo frequente, allungando la loro vita utile.

FILMOPTALK

FILMOP INTERNATIONAL SRL
Via dell'Artigianato, 10/11
35010 VILLA DEL CONTE
Padova - Italy

Tel. +39 049 9325066
Fax +39 049 9325317

filmop@filmop.com
www.filmop.com