

# FILMOP TALK

## FILMOP OTTIMIZZA L'ASCIUGATURA DEI VETRI

Disponibile nella versione fissa o snodata, Gloss-W Prime è stato studiato nei minimi dettagli per assicurare il massimo in termini di prestazioni e... **pag 6**

## OPERAZIONI IN ALTEZZA RAPIDE E SICURE

Spectra-W Pro è l'evoluzione dell'asta, progettata per offrire importanti vantaggi. Provvista di cono con filetto italiano per sistema Uni-Connect, consente di... **pag 8**

## SEMPRE AL FIANCO DELL' OPERATORE

La cintura con tasche consente di avere subito a portata di mano l'attrezzatura necessaria rappresentando dunque un valido alleato sia nelle... **pag 10**

## SAI COME PREPARARE IL PANNO MONOUSO MONO-ROLL?

Mono-Roll è un panno monouso altamente assorbente che rilascia la soluzione detergente in modo omogeneo sulla superficie, arrivando ad avere un'autonomia.... **pag 11**

## FILMOP BRINDA AI SUOI PRIMI 50 ANNI

Filmop International ha festeggiato il suo cinquantenario con una festa memorabile, sottolineando il valore più prezioso dell'azienda: le persone... **pag 12**

## ALLEGGERIRE LA PULIZIA: È POSSIBILE?

INTERVISTA AI NOSTRI ESPERTI

I disturbi e le patologie muscoloscheletriche (DMS) affliggono un'alta percentuale di addetti alle pulizie, rappresentando la principale causa di... **pag 14**

## L'INNOVAZIONE È PROTAGONISTA

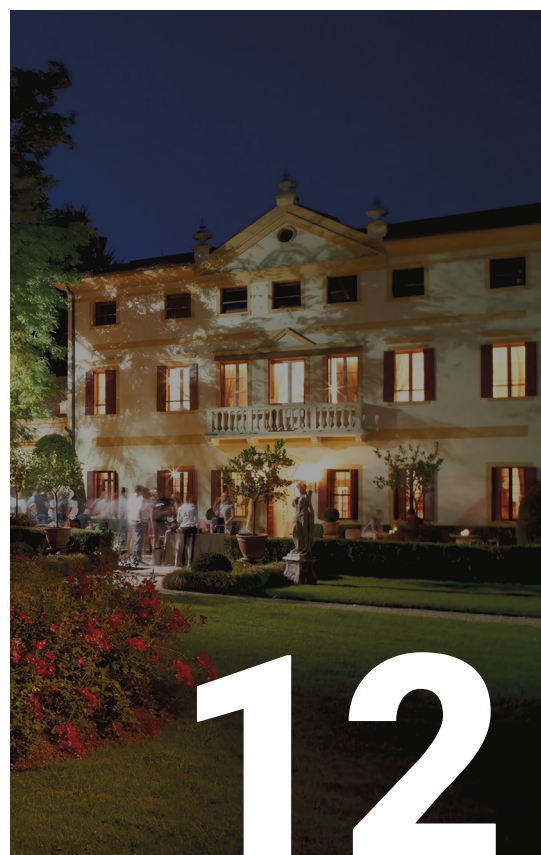
Una forte spinta all'innovazione e un incessante lavoro di ricerca e sviluppo hanno tracciato la strada dando vita a un susseguirsi di invenzioni che rendono i prodotti Filmop unici e irripetibili... **pag 4**



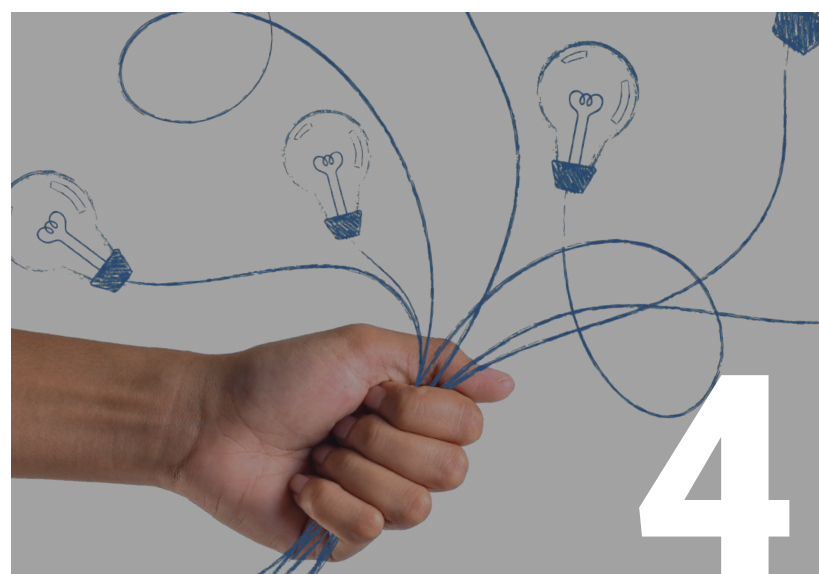




8



12



4



10



6



14



11

# INDICE

- 4** L'INNOVAZIONE È PROTAGONISTA
- 6** FILMOP OTTIMIZZA L'ASCIUGATURA DEI VETRI
- 8** OPERAZIONI IN ALTEZZA RAPIDE E SICURE
- 10** SEMPRE AL FIANCO DELL'OPERATORE
- 11** SAI COME PREPARARE IL PANNO MONOUSO MONO-ROLL?
- 12** FILMOP BRINDA AI SUOI PRIMI 50 ANNI
- 14** I NOSTRI ESPERTI ALLEGGERIRE LA PULIZIA: È POSSIBILE?



## MEZZO SECOLO DI QUALITÀ

### CELEBRIAMO 50 ANNI DI SUCCESSI

L'ultimo numero del 2024 vuole celebrare l'innovazione e l'unicità dei prodotti Filmop che hanno fatto la storia e di quelli che sono destinati a farla. Frutto di un lungo lavoro di ricerca e sviluppo attento a intercettare le esigenze dei professionisti del pulito, offrendo loro soluzioni all'altezza delle sempre nuove sfide della pulizia professionale.

Trovano inoltre spazio un nuovo articolo della serie "Sai come?", utile guida all'impregnazione dei panni monouso, e la consueta intervista agli esperti, immancabile appuntamento con i nostri professionisti dedicata questa volta a come rendere più leggere le operazioni di spolveratura, lavaggio e disinfezione.

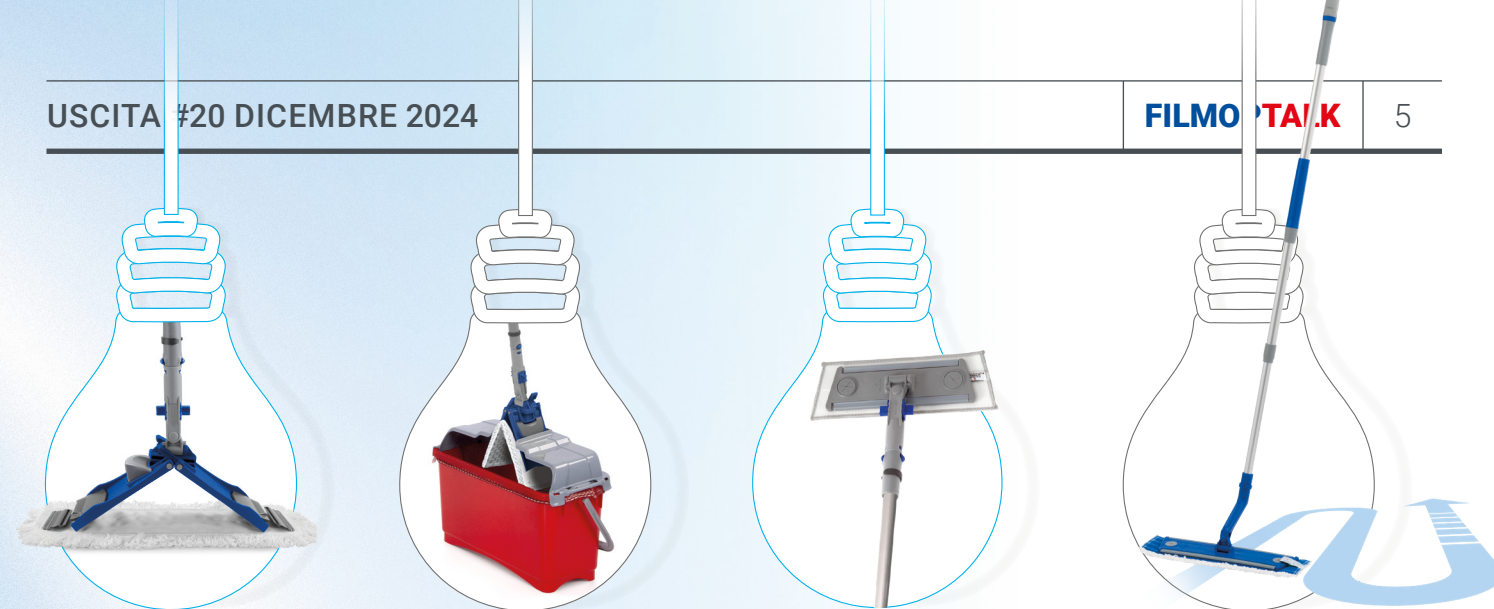


# L'INNOVAZIONE È PROTAGONISTA



Una forte spinta all'innovazione e un incessante lavoro di ricerca e sviluppo hanno tracciato la strada dando vita a un **susseguirsi di invenzioni che rendono i prodotti Filmop unici e irripetibili**. Le innovazioni tecnologiche sviluppate nel tempo hanno fatto la storia della pulizia professionale, contribuendo concretamente a renderla **più efficace ed efficiente**.

Sono innumerevoli i traguardi raggiunti in mezzo secolo di dedizione, tra questi **più di 100 sistemi brevettati** che hanno lasciato il segno permettendo di raggiungere dei risultati che vanno ben oltre l'immaginazione.



**Globo** ad esempio è il **primo e unico sistema di pulizia universale** che può essere usato come qualsiasi sistema tradizionale ottenendo però risultati nettamente superiori in termini di prestazioni, igiene ed ergonomia. **Click Safe** è un altro sistema unico nel suo genere che permette di **sganciare la frangia direttamente nel secchio di raccolta**, evitando ogni contatto con batteri e virus. Tra i sistemi brevettati particolarmente degni di rilievo troviamo anche **Lock System**, l'innovativo meccanismo in grado di **bloccare e sbloccare all'istante il bocchettone** dei telai, agevolando la pulizia di pareti e soffitti. Anche **ErgoSwing** ha fatto la storia apportando un significativo contributo al benessere degli operatori: l'esclusivo **sistema ergonomico progettato per assecondare il movimento a S** minimizza gli sforzi aumentando la produttività.



**Boost** ha invece rivoluzionato la **strizzatura**, **strizza infatti il 20% in più con metà dello sforzo** rispetto agli strizzatori tradizionali, consentendo di regolare il livello di umidità del panno. Drop si distingue invece per essere un **sistema pronto all'uso che consente di dosare la soluzione detergente** in base alle esigenze, prevenendone la fuoriuscita grazie al doppio blocco di sicurezza. Ultimo ma non meno importante, **Uni-Connect connette istantaneamente e in sicurezza le attrezzature per la pulizia di vetri, superfici e pavimenti** rendendo più efficiente l'intero processo.

Quelli citati sono solo alcuni dei sistemi più recenti che si aggiungono alla **lunga serie di brevetti Filmop che hanno rivoluzionato la pulizia professionale** negli ultimi 50 anni.



# FILMOP OTTIMIZZA L'ASCIUGATURA DEI VETRI

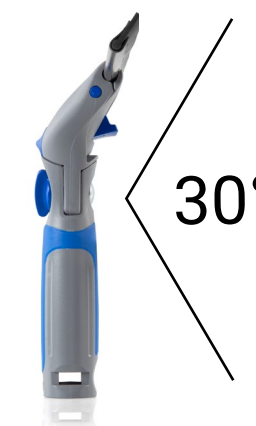


**PATENT  
PENDING**



La **rimozione del supporto dall'impugnatura** è sempre possibile semplicemente esercitando una **pressione maggiore** sul medesimo pulsante. Una volta posizionato in sede, il supporto rimane fermamente ancorato grazie al **sistema di fissaggio** tramite pinza che assicura la **massima tenuta**.

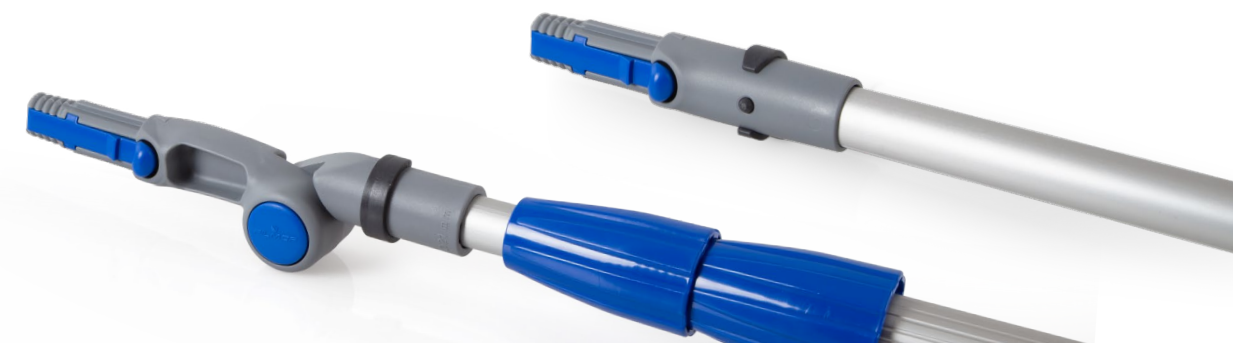
Gloss-W Prime **minimizza lo sforzo dell'operatore**, assicurando nel contempo prestazioni ottimali: l'**impugnatura allungata** favorisce una presa comoda mentre la caratteristica leggerezza e l'**angolo di lavoro fisso a 30°** massimizzano il comfort di utilizzo.



Oltre a questi vantaggi, la versione snodata offre anche un **angolo di rotazione fino a 150°**, liberamente bloccabile a qualsiasi angolazione in base alle esigenze. Il sistema a pulsante consente inoltre di ritornare rapidamente e in qualunque momento alla posizione centrale.



Entrambe le versioni possono essere **agganciate saldamente a manici e aste provvisti di cono Uni-Connect** per raggiungere superfici elevate operando in completa sicurezza. Inoltre, l'attacco con filetto le rende **compatibili anche con i manici con filetto**, moltiplicando dunque le possibilità di utilizzo.

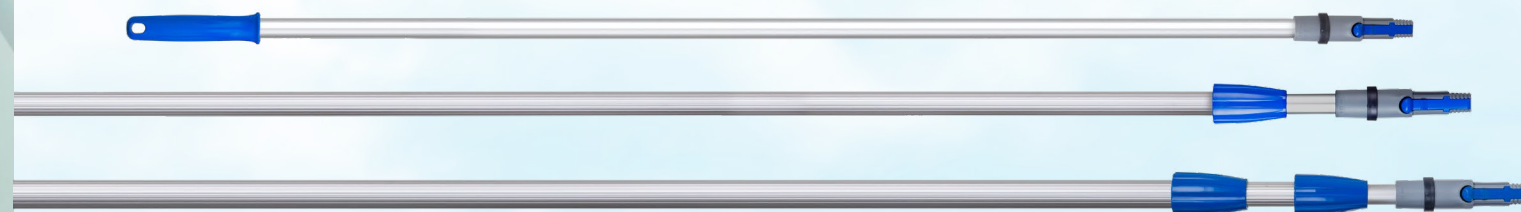




# OPERAZIONI IN ALTEZZA RAPIDE E SICURE

**Spectra-W Pro** è l'evoluzione dell'asta, progettata per offrire importanti vantaggi. Provvista di **cono con filetto italiano per sistema Uni-Connect**, consente di raggiungere rapidamente e in completa sicurezza le superfici più elevate senza l'ausilio di scale. L'innovativo cono si **aggancia saldamente agli attrezzi e li mantiene fissati** durante le operazioni di pulizia, evitando pericolosi sganci. Permette inoltre di **passare velocemente da un attrezzo all'altro**, agganciando l'asta a qualsiasi attrezzatura compatibile con il sistema Uni-Connect (piumini, supporti per vello, tergivetro...) o dotata di filetto italiano.

Leggera e inossidabile, l'asta Spectra-W Pro è disponibile nelle **versioni a uno, due o tre pezzi di diverse lunghezze** per soddisfare ogni esigenza e arrivare a qualsiasi altezza.



Alcune peculiarità rendono le versioni telescopiche particolarmente sicure e funzionali: innanzitutto, sono dotate del **sistema anti-giro che impedisce ai tubi in alluminio di girare tra loro** agevolando in questo modo l'allungamento dell'asta e assicurando al tempo stesso una maggiore stabilità durante l'uso. Inoltre, sono provviste di **ghiera in plastica ad apertura e chiusura rapida**, appositamente studiata per velocizzare e rendere più comoda la regolazione dell'asta all'altezza desiderata.



Si distinguono infine per l'**impugnatura ergonomica in gomma antiscivolo**, progettata per favorire una presa salda anche con le mani bagnate ed evitare che l'asta telescopica scivoli quando viene appoggiata verticalmente. Tutte le versioni Spectra-W Pro sono dotate di un **pratico foro che permette lo scolo dell'acqua** durante il lavaggio delle superfici e consente di appenderle agevolmente.





# SEMPRE AL FIANCO DELL'OPERATORE

La **cintura con tasche** consente di **avere subito a portata di mano l'attrezzatura necessaria** rappresentando dunque un valido alleato sia nelle operazioni di pulizia di vetri e superfici con i panni manuali sia durante il lavaggio dei pavimenti con gli attrezzi con serbatoio.

La chiusura regolabile con sistema a strappo rende la cintura universale e **adattabile in pochi istanti all'operatore** che la indossa. Viene fornita completa di **due comode tasche porta attrezzi**, una provvista di **separatori** per ottimizzare lo spazio e organizzare al meglio l'attrezzatura come panni e frange e l'altra provvista di **bottoni** per bloccare un eventuale sacchetto riposto al suo interno, particolarmente utile per la raccolta dei tessuti usati. Entrambe le tasche sono inoltre dotate di un ulteriore **taschino** e dell'**etichetta colour code** per la gestione efficace dei diversi livelli di rischio.



La cintura può essere infine accessoriata con un **pratico anello porta sacchetto** pensato per le operazioni di raccolta di piccoli rifiuti.



# SAI COME PREPARARE IL PANNO MONOUSO MONO-ROLL?

**Mono-Roll** è un panno monouso altamente assorbente che **rilascia la soluzione detergente in modo omogeneo** sulla superficie, arrivando ad avere un'**autonomia di 10/12 m²**. Le fibre in TNT a trama forata consentono una **raccolta efficace dello sporco** e riducono il rischio di strappi accidentali rispetto alla carta. Nel settore industriale è consigliato in particolare modo per l'**alta capacità di assorbire oli** e la **buona resistenza ai solventi**, è inoltre **adatto all'uso con disinfettanti**.

Fornito in rotolo, Mono-Roll è **pronto in pochi istanti**: si inizia con l'impregnazione inserendolo nel pratico **secchio in plastica da 4 lt**, al cui interno andrà poi versato il detergente o il disinfettante in base alle esigenze. Il singolo panno assorbe dai 16 ai 20 ml, si consiglia pertanto l'utilizzo di **1,5 - 1,8 lt di soluzione per rotolo**. Successivamente si solleva il panno iniziale e lo si inserisce all'interno dell'apposito vano presente nel coperchio ermetico, arricchito da un **dispositivo brevettato di apertura e chiusura**. L'operatore può quindi procedere al prelievo dei panni necessari alle operazioni di pulizia e sanificazione delle superfici. Un **singolo strappo** è sufficiente per **pulire manualmente** mentre il **doppio strappo** è indicato per la **pulizia di superfici elevate** e difficili da raggiungere in abbinamento al telaio Spillo.

Pratico e comodo, il secchio contenente il rotolo può essere **utilizzato da solo**, trasportandolo facilmente grazie al comodo manico, o **abbinato ai carrelli della linea Alpha**.



## Un Natale responsabile

Filmop rinnova anche quest'anno il suo sostegno alla **Fondazione AIRC** e alla **ricerca sui tumori pediatrici**, supportando l'iniziativa **"Regali di Natale"**.

La donazione effettuata in occasione delle festività natalizie vuole essere un **contributo concreto alla preziosa attività svolta dai ricercatori** per offrire a bambini e ragazzi cure e terapie sempre più efficaci e meno tossiche.



*A Natale è il pensiero che conta*

Per saperne di più

**CLICCA QUI**

50 Years  
FILMOP  
INTERNATIONAL



*Merry Christmas*  
AND HAPPY NEW YEAR



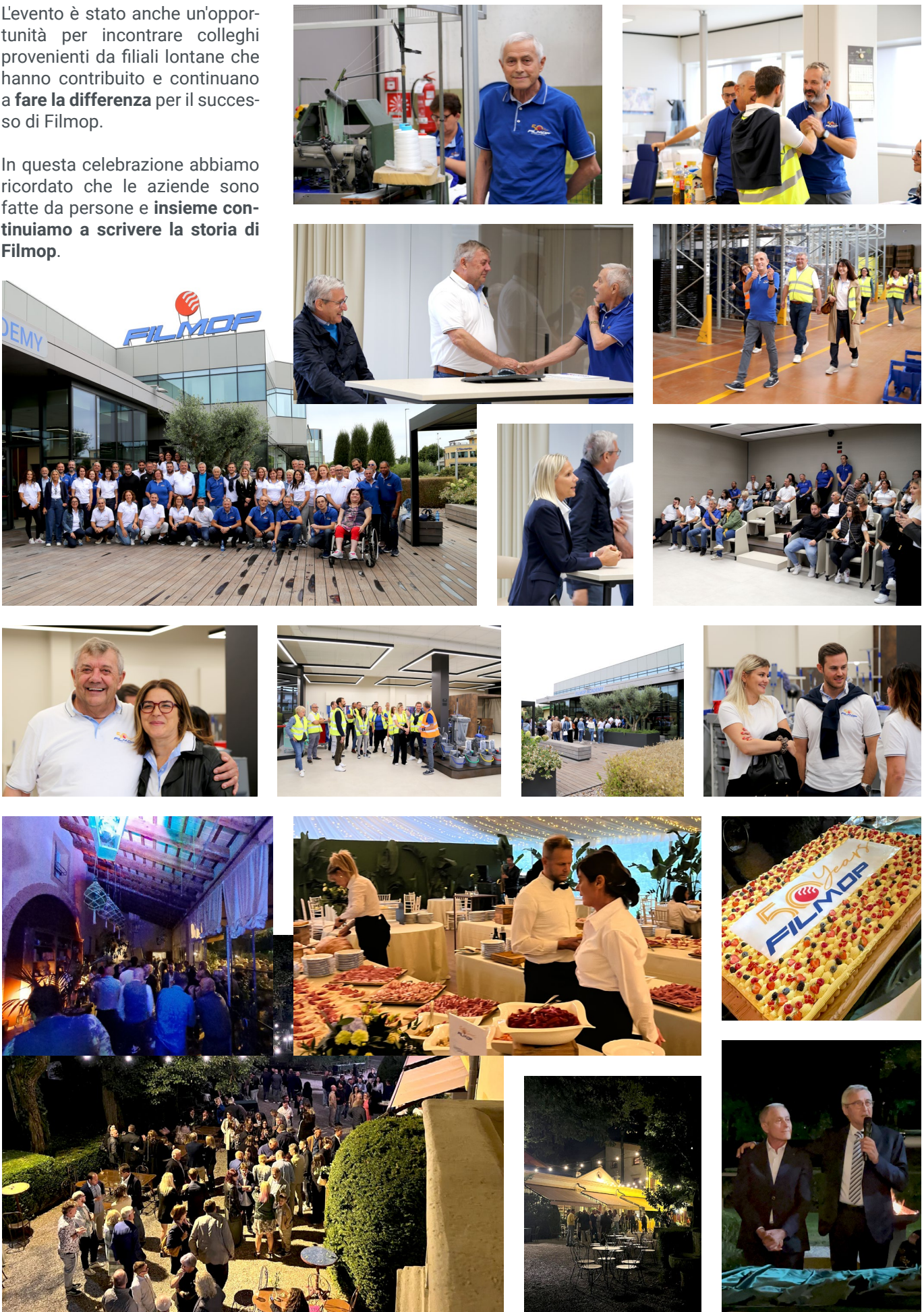
# FILMOP BRINDA AI SUOI PRIMI 50 ANNI

Filmop International ha festeggiato il suo cinquantesimo anniversario con una festa memorabile, sottolineando il **valore più prezioso dell'azienda: le persone**. Collaboratori, famiglie e amici si sono riuniti in un'atmosfera di gioia e condivisione, celebrando non solo un **traguardo importante** ma anche le **relazioni** che rendono la nostra azienda così speciale.



L'evento è stato anche un'opportunità per incontrare colleghi provenienti da filiali lontane che hanno contribuito e continuano a **fare la differenza** per il successo di Filmop.

In questa celebrazione abbiamo ricordato che le aziende sono fatte da persone e **insieme continuiamo a scrivere la storia di Filmop**.





# I NOSTRI ESPERTI

## ALLEGGERIRE LA PULIZIA: È POSSIBILE?

**Il lavaggio manuale dei pavimenti può causare dolori alle braccia, alla schiena e alle spalle dell'operatore?**

I disturbi e le patologie muscoloscheletriche (DMS) affliggono un'alta percentuale di addetti alle pulizie, rappresentando la principale causa di assenza dal lavoro. La loro insorgenza è legata a diversi fattori, molti dei quali collegati all'attività lavorativa svolta come l'esecuzione continua di movimenti che richiedono uno sforzo, l'estensione eccessiva causata da alcuni compiti e l'assunzione prolungata di posture scorrette. I DMS comportano pesanti conseguenze sia per i lavoratori, soggetti a una sofferenza fisica e una diminuzione del benessere, sia per i datori di lavoro che devono gestire l'emergenza e far fronte ai relativi costi.

**Perché così tante aziende continuano a utilizzare questo metodo di pulizia, nonostante le difficoltà fisiche correlate?**

I disturbi e le patologie legate all'apparato muscoloscheletrico non sono inevitabili: utilizzare attrezzatura ergonomica e adottare procedure corrette permette di prevenire efficacemente la loro insorgenza. I sistemi di pulizia Filmop sono progettati secondo i principi dell'ergonomia, consentendo in questo modo di ottenere ottimi risultati senza però gravare sull'operatore. Leggeri e maneggevoli, agevolano le operazioni di spolveratura, lavaggio e disinfezione consentendo una pulizia completa di qualsiasi ambiente.

**La pulizia manuale offre alcuni vantaggi rispetto ai sistemi meccanizzati? Quali sono?**

La compattezza che caratterizza l'attrezzatura manuale permette di pulire facilmente spazi ristretti o caratterizzati dalla presenza di vari ostacoli, arrivando senza difficoltà negli angoli e sotto il mobilio. I sistemi di pulizia sono inoltre la soluzione ideale quando si deve intervenire in maniera tempestiva o localizzata e divengono imprescindibili in tutti gli ambienti che richiedono alti standard igienici. Infine, una nota di merito aggiuntiva va senza dubbio alla maggiore facilità di utilizzo rispetto ai macchinari che riduce i tempi di formazione del personale.

**Cosa possono fare i produttori per semplificare il compito degli operatori?**

Fornire attrezzatura realizzata secondo i principi dell'ergonomia può fare la differenza nel migliorare le condizioni lavorative degli operatori ed è per questo motivo che il dipartimento R&D di Filmop è costantemente impegnato nella progettazione di sistemi in grado di evitare sforzi intensi, piegamenti continui e posture inadeguate. Tra i sistemi che si distinguono maggiormente vi sono i manici con impugnature girevoli ErgoSwing ed ErgoDrop, abbinabili ai telai con bocchettone ergonomico. La rotazione a 360° delle impugnature unita all'innovativo design del bocchettone riducono notevolmente gli sforzi, favorendo il benessere psico-fisico dell'operatore. Inoltre, tra le innovazioni più recenti troviamo Boost, l'esclusivo strizzatore a piastra che strizza il 20% in più con metà dello sforzo rispetto agli strizzatori tradizionali. Il sistema di regolazione di cui è dotato consente di ottimizzare il livello di strizzatura in base al grado di umidità che si vuole ottenere e al tipo di frangia in uso, senza mai gravare sull'operatore.

**Quali prodotti offre Filmop per semplificare la vita di chi si occupa delle pulizie?**

Lo strizzatore Boost tutela la salute dell'operatore che non è più costretto a esercitare uno sforzo intenso e ripetuto aumentando la probabilità di sviluppare disturbi muscoloscheletrici: è sufficiente accompagnare il manico fino a fine corsa per ottenere subito la strizzata ideale, senza dover ripetere l'operazione più volte per raggiungere il risultato desiderato. Anche ErgoSwing contrasta l'insorgenza di malattie professionali a carico dell'apparato muscolo-scheletrico: l'analisi dell'usabilità condotta da una società di consulenza specializzata ha rilevato che il sistema ergonomico di Filmop consente il mantenimento di una postura corretta e riduce significativamente i movimenti di flessione ed estensione del polso rispetto ai sistemi tradizionali. Inoltre, l'analisi ha evidenziato che lo sforzo percepito dagli operatori durante l'utilizzo di ErgoSwing è notevolmente inferiore rispetto a quanto sperimentato con i sistemi standard. Il manico dosatore ErgoDrop incorpora i punti di forza che hanno decretato il successo del sistema ErgoSwing, offrendo inoltre la possibilità di dosare la soluzione detergente in base alla superficie e al grado di sporco presente.



FILMOP INTERNATIONAL SRL  
Via dell'Artigianato, 10/11  
35010 VILLA DEL CONTE  
Padova - Italy

Tel. +39 049 9325066  
Fax +39 049 9325317

filmop@filmop.com  
www.filmop.com