

FILMOP TALK

MASSIMA LIBERTÀ DI MOVIMENTO CON LINK-UP

Grazie a Link-Up, l'innovativo sistema di ganci progettato da Filmop, l'operatore può separare la zona portasacco dal resto del carrello in qualunque... **pag 6**

LAVA E ASCIUGA CON UN SOLO ATTREZZO

Simbiosi perfetta tra il supporto per vello in alluminio Clarus-W Master e il tergivetro in plastica Gloss-W Prime, Gloss-W Ambo consente di usare... **pag 8**

FILMOP MASSIMIZZA LA SICUREZZA

Il sistema di chiusura automatica dei carrelli Alpha innalza al massimo il livello di sicurezza del servizio di pulizia. Il nuovo sistema è progettato per... **pag 10**

SAI COME UTILIZZARE GLOSS-W PRIME SNODATO?

Gloss-W Prime snodato unisce i vantaggi della versione fissa del tergivetro in plastica all'angolo di rotazione fino a 150°, liberamente bloccabile in... **pag 11**

LA SCELTA DEI PAVIMENTI TRA PUNTI DI FORZA E DEBOLEZZA

INTERVISTA AI NOSTRI
ESPERTI

Esistono numerosi tipi di pavimento e ciascuno è associato a determinate caratteristiche a livello tecnico ed estetico che possono orientare la scelta in base... **pag 12**

FILMOP NUOVAMENTE MEDAGLIA D'ARGENTO ECOVADIS

Per il terzo anno consecutivo Filmop è stata insignita della prestigiosa medaglia d'argento EcoVadis, un importante riconoscimento rilasciato dopo un'attenta valutazione delle performance aziendali in quattro ambiti ritenuti di primaria importanza in un'ottica di sostenibilità e trasparenza... **pag 4**

SILVER | Top 15%

ecovadis

Sustainability Rating

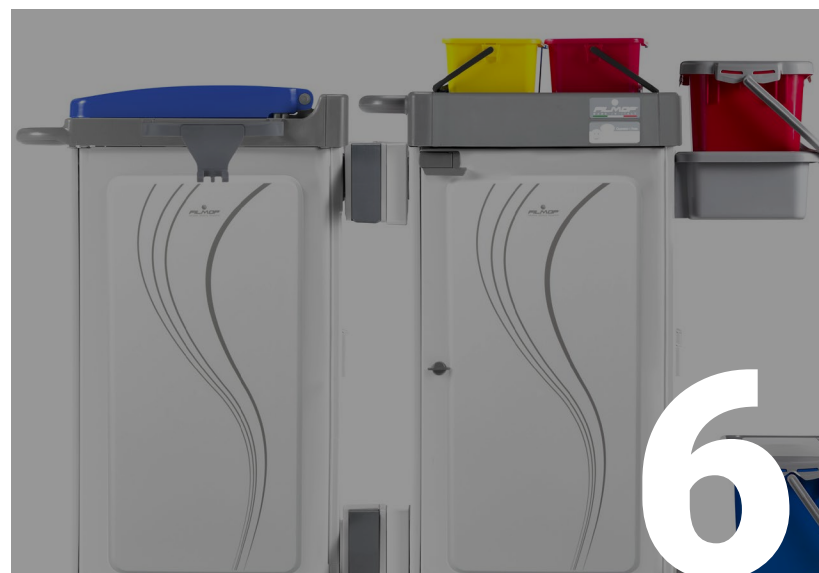
DEC 2024



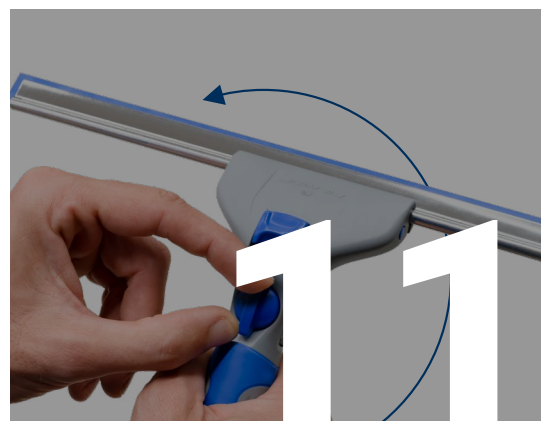
8



4



6



11



12



10

INDICE

4

**FILMOP NUOVAMENTE
MEDAGLIA D'ARGENTO
ECOVADIS**

6

**MASSIMA LIBERTÀ
DI MOVIMENTO CON LINK-UP**

8

**LAVA E ASCIUGA
CON UN SOLO ATTREZZO**

10

**FILMOP MASSIMIZZA
LA SICUREZZA**

11

**SAI COME UTILIZZARE
GLOSS-W PRIME SNODATO?**

12

I NOSTRI ESPERTI

**LA SCELTA DEI PAVIMENTI
TRA PUNTI DI FORZA E DEBOLEZZA**



NUOVI TRAGUARDI E INNOVAZIONI

PROMUOVERE LA SOSTENIBILITÀ,
INNOVARE PER ECCELLERE

Il 2024 si è concluso con un nuovo riconoscimento per Filmop, le cui buone pratiche aziendali sono state premiate ancora una volta da EcoVadis, il più importante fornitore di rating sulla sostenibilità delle imprese. Il nuovo numero dell'anno si propone quindi di celebrare con un articolo dedicato questo nuovo traguardo di cui andare fieri.

Non si parlerà solo di responsabilità sociale d'impresa ma verrà dato ampio spazio anche all'offerta Filmop, approfondendo le nuove soluzioni per una pulizia dei vetri efficace ed efficiente e le innovazioni che rendono i carrelli Alpha ancora più funzionali e sicuri.

Concluderemo il numero con la consueta intervista agli esperti, appuntamento fisso di ogni uscita che si focalizzerà questa volta sulla scelta dei pavimenti prendendo in considerazione vantaggi e criticità.

FILMOP NUOVAMENTE MEDAGLIA D'ARGENTO ECOVADIS

Per il terzo anno consecutivo Filmop è stata insignita della prestigiosa **medaglia d'argento EcoVadis**, un importante riconoscimento rilasciato dopo un'attenta valutazione delle performance aziendali in quattro ambiti ritenuti di primaria importanza in un'ottica di sostenibilità e trasparenza: **Ambiente, Lavoro e diritti umani, Etica e Acquisti sostenibili**.

Una valutazione affidabile e riconosciuta a livello globale, condotta da esperti del settore e basata su **standard internazionali** tra cui la Global Reporting Initiative, il Global Compact delle Nazioni Unite e l'ISO 26000.

SILVER | Top 15%

ecovadis

Sustainability Rating

DEC 2024

Dopo un'attenta analisi delle politiche aziendali, delle azioni intraprese e dei risultati raggiunti, **EcoVadis ha collocato Filmop nel 15% delle aziende con i punteggi più elevati** tra quelle valutate nell'ultimo anno in oltre 185 Paesi nel mondo.

Non solo: Filmop ha ottenuto **un punteggio complessivo superiore rispetto alla precedente valutazione**, distinguendosi in particolar modo dal punto di vista ambientale e di attenzione ai diritti umani.

Un risultato di cui andiamo fieri e che riflette l'impegno costante verso il miglioramento continuo.



Arrivederci a...ISSA Pulire!

Ritorna l'atteso appuntamento con **ISSA Pulire**, la fiera internazionale interamente dedicata alla pulizia professionale e alla sanificazione. Giunta alla 27° edizione, diventerà **dal 27 al 29 Maggio 2025** il punto di riferimento di un comparto sempre più strategico che si ritroverà nel quartiere espositivo Fieramilano a Rho.

Filmop sarà presente con il suo stand ricco di soluzioni per un cleaning efficace ed efficiente, nel quale non mancheranno di certo le **novità**. In particolare, Pulire sarà l'occasione perfetta per **presentare in anteprima la nuovissima linea dedicata alla pulizia dei vetri**, studiata nei minimi dettagli per eccellere in termini di prestazioni ed ergonomia.

Per registrarsi

[CLICCA QUI](#)



MASSIMA LIBERTÀ DI MOVIMENTO CON LINK-UP

Grazie a **Link-Up**, l'innovativo **sistema di ganci** progettato da Filmop, l'operatore può **separare la zona portasacco dal resto del carrello** in qualunque momento e con un semplice gesto. In questo modo si rende indipendente il modulo di raccolta trasformandolo in una **stazione di pulizia estremamente compatta** che rende più semplici e rapide le operazioni di raccolta dei rifiuti o della biancheria usata e consente di **accedere agevolmente anche negli spazi più ristretti** come ascensori, piccoli corridoi e lavanderie.

Il sistema Link-Up è la soluzione ideale in tutti gli ambienti la cui pulizia richiede un **carrello completo di zona raccolta, stoccaggio e lavaggio** che permetta al tempo stesso di **rendere i reparti indipendenti** così da massimizzare la libertà di movimento.



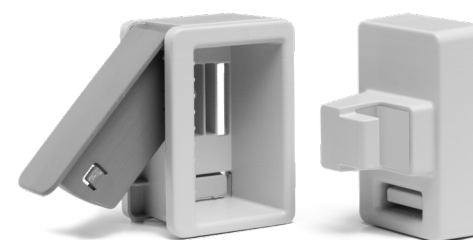
I ganci seguono il carrello su **ogni pavimentazione, anche quelle più irregolari**, assicurando sempre una movimentazione fluida. Inoltre, mantengono la zona di raccolta sufficientemente distanziata da quella destinata allo stoccaggio, evitando qualsiasi interferenza tra le rispettive ruote. Infine, sono progettati in modo tale da **rimanere sempre ancorati** ai montanti del carrello e **impedire lo sgancio accidentale** dei reparti.



L'ampia gamma di carrelli **Alpha** include **cinque versioni Link-Up**, le cui configurazioni sono state appositamente studiate per soddisfare ogni esigenza di pulizia permettendo di scegliere tra il **lavaggio** con strizzatore **Boost**, la **pre-impregnazione** con i secchi ermetici **Top-Down** e l'**impregnazione on demand** con il dosatore meccanico **Equodose**.



Il kit ganci è inoltre disponibile come accessorio a parte, **compatibile con l'intera linea di carrelli Alpha**.



**PATENTED
SYSTEM**



LAVA E ASCIUGA CON UN SOLO ATTREZZO

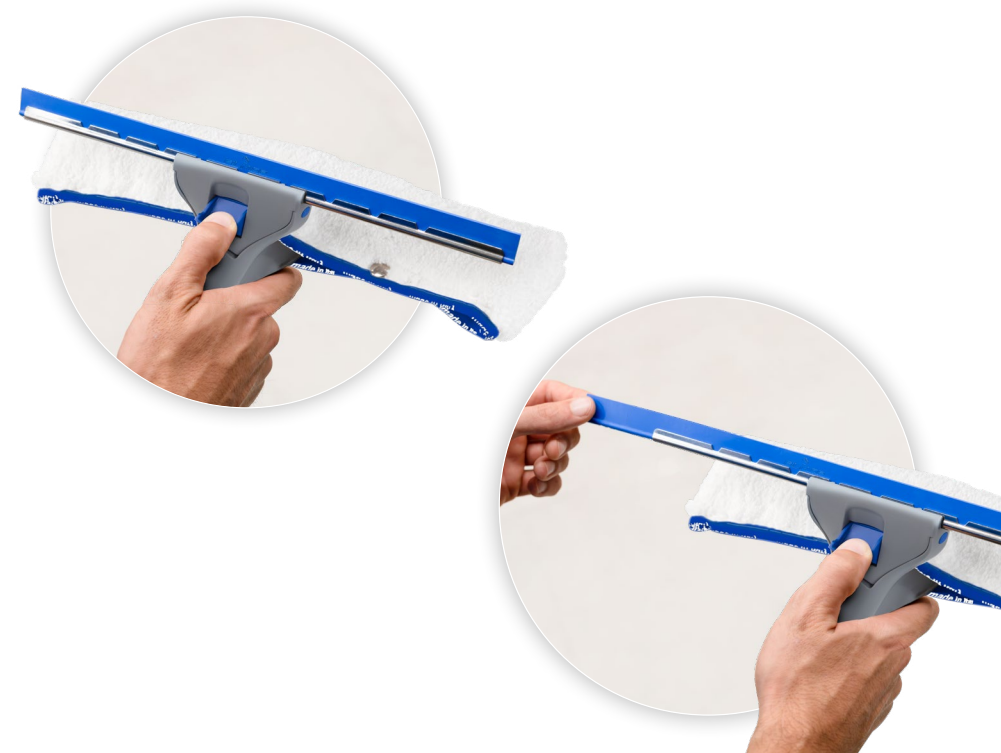
Simbiosi perfetta tra il supporto per vello in alluminio Clarus-W Master e il tergivetro in plastica Gloss-W Prime, **Gloss-W Ambo** consente di usare **un solo attrezzo per il lavaggio e l'asciugatura dei vetri** velocizzando le operazioni. Il risultato è un notevole risparmio di tempo, oltre a una pulizia altamente efficace.

Gloss-W Ambo **opera in sinergia con i velli lavavetro** in gamma, disponibili in **tre versioni con o senza fibra abrasiva** per soddisfare ogni esigenza. Con Gloss-W Ambo, il vello aderisce completamente alla superficie rendendo **più rapida ed efficace l'asportazione dello sporco**. Allo stesso modo, la lamina completamente liscia e priva di imperfezioni **terge perfettamente la superficie con una sola passata**, ottimizzando ulteriormente i tempi delle operazioni. L'angolo di lavoro fisso a 30° completa il quadro di efficienza massimizzando le prestazioni e il comfort di utilizzo.



Non solo efficace ed efficiente, Gloss-W Ambo è anche incredibilmente ergonomico: la realizzazione in plastica, alluminio e acciaio inox di alta qualità lo rende **particolarmente leggero e robusto** mentre la lunghezza dell'impugnatura e il caratteristico design sono stati appositamente studiati per **favorire un utilizzo confortevole e ridurre l'affaticamento**.

Anche **la sostituzione della lamina è semplice e veloce** con Gloss-W Ambo: diversamente dai tradizionali tergivetro in acciaio, è sufficiente esercitare una leggera pressione sul pulsante per sfilare la lamina, senza alcuno sforzo da parte dell'operatore.



Come i supporti per vello e i tergivetro della Shine line, anche Gloss-W Ambo è **compatibile con il sistema Uni-Connect** e in generale con manici e aste provvisti di **filetto italiano**.



FILMOP MASSIMIZZA LA SICUREZZA

NEW



Il sistema di chiusura automatica dei carrelli Alpha innalza al massimo il livello di sicurezza del servizio di pulizia. Il nuovo sistema è progettato per **bloccare istantaneamente il coperchio quando viene chiuso**, impedendo l'accesso non autorizzato ad attrezzature, prodotti chimici e in generale al materiale riposto nell'**anello centrale**.

Il sistema progettato da Filmop non richiede alcuna procedura macchinosa o complicata ma un solo e semplice gesto: è infatti sufficiente **abbassare il coperchio per attivare il blocco istantaneo** e mettere così in sicurezza il carrello.

La riapertura è poi possibile esclusivamente inserendo l'apposita **chiave universale** nella serratura, in questo modo solo il personale autorizzato può accedere a quanto contenuto nell'anello centrale. Dopo l'utilizzo, l'operatore può riporre comodamente la chiave nello **scomparto** a lei riservato, collocato nella porta del carrello.



Abbassa il coperchio per bloccarlo



Inserisci l'apposita chiave per riaprirlo



Riponi la chiave nel suo scomparto

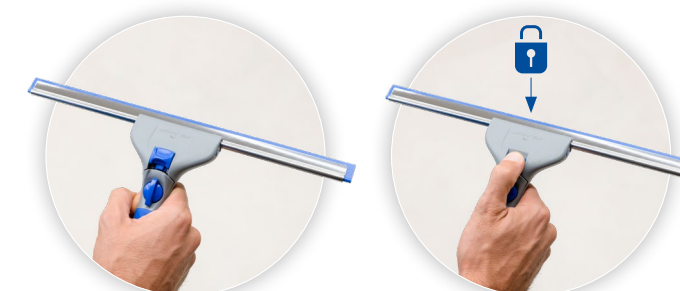
SAI COME UTILIZZARE GLOSS-W PRIME SNODATO?



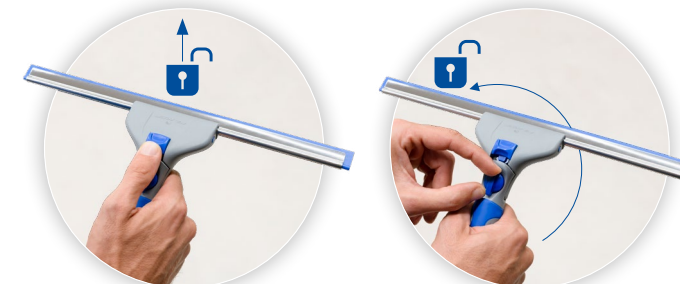
Gloss-W Prime snodato unisce i vantaggi della versione fissa del tergivetro in plastica all'angolo di rotazione fino a **150°**, liberamente bloccabile in qualunque angolazione.

Il top di gamma della linea Shine permette di **scegliere come utilizzarlo, variando l'impostazione in base alle esigenze**. L'operatore può decidere di lavorare con l'attrezzo liberamente snodato, quindi con movimento a "S", oppure bloccarlo in posizione standard centrale o in qualsiasi altra posizione semplicemente agendo sul **pulsante della testina** e sul **pomello centrale dell'impugnatura**. La procedura cambia in base a quello che si vuole ottenere, mantenendosi però sempre semplice e immediata.

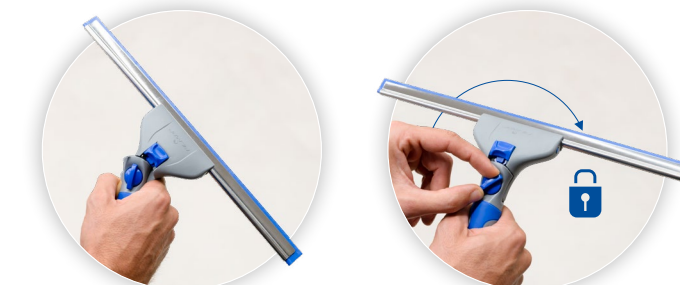
Per **utilizzare il tergivetro in posizione standard** è sufficiente posizionare la testina centralmente rispetto all'impugnatura e bloccarla a seguire premendo il pulsante verso il basso.



Per lasciare invece il **tergивetro liberamente snodato** si deve spingere il pulsante della testina verso l'alto per disattivare la posizione centrale e girare poi il pomello dell'impugnatura verso sinistra per sbloccare la testina lasciandola così libera.



Infine, è possibile **bloccare il tergivetro nella posizione desiderata** in due semplici passaggi: prima di tutto si posiziona la testina nell'angolazione che si vuole mantenere e successivamente si gira il pomello dell'impugnatura verso destra per bloccarla.



I NOSTRI ESPERTI

LA SCELTA DEI PAVIMENTI TRA PUNTI DI FORZA E DEBOLEZZA

Cosa spinge un cliente a scegliere un pavimento duro? Ad esempio, è principalmente per motivi estetici? O forse perché pensa che sarà una soluzione maggiormente pratica?

Esistono numerosi tipi di pavimento e ciascuno è associato a determinate caratteristiche a livello tecnico ed estetico che possono orientare la scelta in base alle specifiche esigenze stilistiche e funzionali. A tal proposito, è sempre bene considerare la destinazione d'uso del pavimento e le sollecitazioni alle quali verrà sottoposto, oltre all'aspetto puramente estetico generalmente legato all'ambiente in cui andrà collocato. I pavimenti duri rappresentano una soluzione in grado di coniugare estetica e praticità e per questo motivo vengono presi spesso in considerazione.

I clienti pensano che un pavimento duro sia più facile da pulire e mantenere rispetto a una moquette? Credono anche che sia più durevole?

È risaputo che i pavimenti duri siano generalmente più facili e veloci da pulire rispetto a quelli in tessuto. Lo stesso discorso è applicabile anche a tappeti, passatoie e moquette che richiedono uno sforzo maggiore rispetto a una superficie tendenzialmente liscia come quella dei pavimenti duri. Quanto alla durata, è altrettanto noto che un alto traffico può compromettere i tessuti consumandoli. I pavimenti duri offrono una maggiore resistenza alle sollecitazioni e al calpestio, anche quando soggetti a un traffico intenso. Una pulizia ricorrente con attrezzatura adeguata massimizza la loro durata preservandone il valore nel tempo.

I pavimenti duri danno l'impressione di essere più igienici dei tessuti? È un argomento valido per alcuni clienti?

Una superficie liscia e non porosa conferisce immediatamente l'idea di una soluzione maggiormente igienica dato che lo sporco non riesce ad annidarsi ed è facile da rimuovere. Al contrario, i pavimenti in tessuto sono generalmente difficili da pulire rappresentando una soluzione decisamente meno igienica e di difficile gestione. Per raggiungere un alto livello di igiene è naturalmente indispensabile affidarsi ad attrezzatura di pulizia adeguata. Le microfibre Filmop possono fare la differenza in quanto consentono di ottenere ottimi risultati nella rimozione di sporco, virus e batteri.

Un fattore come la finitura lucida può convincere alcuni clienti a optare per un pavimento duro? Fattori come le tendenze o il costo guidano le scelte di altri clienti?

La finitura lucida dei pavimenti duri può orientare la scelta se il risultato che si vuole raggiungere è la creazione di un ambiente elegante, raffinato e senza tempo. Il costo può essere determinante in taluni contesti mentre in altri si aggiunge ad altri fattori reputati ugualmente, se non più, importanti.

I pavimenti duri offrono vantaggi quali durevolezza, igiene e attrattiva? Oppure sono più inclini all'usura o più difficili da mantenere di quanto si pensi?

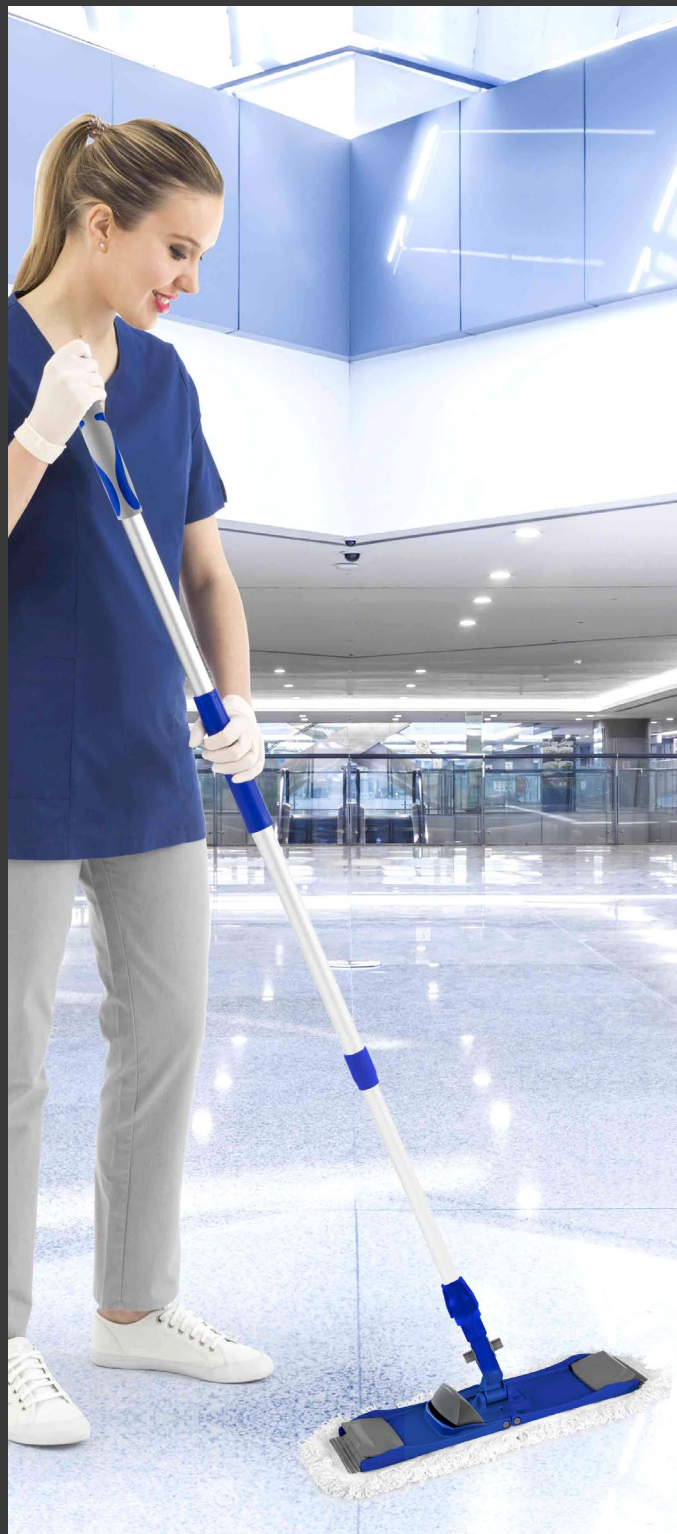
Per loro stessa natura i pavimenti duri offrono una maggiore durevolezza e contribuiscono a favorire il mantenimento di alti standard igienici se sottoposti a una cura

adeguata e programmata nel tempo in base alle necessità. Allo stesso modo, l'attrattiva è sicuramente un altro dei vantaggi offerti, per mantenere inalterato il loro aspetto è tuttavia necessario pulirli correttamente e con la giusta frequenza così da evitare che lo sporco li intacchi un po' alla volta compromettendone il valore. Ogni tipo di pavimento richiede cure specifiche che devono essere messe in atto con attrezzatura idonea.

Quali sono i principali vantaggi di un pavimento duro? Quali sistemi per la cura dei pavimenti offre Filmop per renderli facili da pulire e mantenere?

L'igiene è per noi una priorità e i pavimenti duri facilitano il raggiungimento dell'obiettivo. Per la loro pulizia consigliamo le nostre microfibre, caratterizzate da sottilissimi filamenti in grado di penetrare anche nelle più piccole porosità della superficie asportando con facilità lo sporco presente. L'elevata capacità di raccolta permette inoltre di rimuovere efficacemente virus e batteri assicurando elevati standard igienici. L'ampia gamma offre innumerevoli soluzioni in grado di soddisfare qualsiasi esigenza trattando adeguatamente ogni tipo di pavimentazione interna ed esterna.

Il sistema di lavaggio Globo contribuisce a facilitare la pulizia grazie al suo design altamente funzionale ed ergonomico che semplifica le operazioni consentendo al tempo stesso di evitare movimenti stressanti e posture non adeguate. Globo si distingue inoltre per essere un sistema universale unico nel suo genere che può essere usato come qualsiasi sistema tradizionale (sistema a strappo, tasche, alette, tasche-alette), risultati superiori in termini di prestazioni, ergonomia e igiene.



FILMOP INTERNATIONAL SRL
Via dell'Artigianato, 10/11
35010 VILLA DEL CONTE
Padova - Italy

Tel. +39 049 9325066
Fax +39 049 9325317

filmop@filmop.com
www.filmop.com