

# FILMOP TALK

## CERTIFICAZIONE SA 8000: L'ETICA AL CENTRO DEL PULITO

La parola d'ordine in Filmop non è solo sostenibilità ambientale, ma anche responsabilità sociale. Siamo orgogliosi di annunciare l'ottenimento della... **pag 6**

## ALPHA DA OGGI ANCORA PIÙ SICURO

Concepito inizialmente per il coperchio dell'anello centrale dei carrelli Alpha, il sistema di chiusura automatica è ora disponibile anche per la porta... **pag 7**

## NUOVO GLOSS W PRIME GRADO 0: L'ERGONOMIA DELLA LINEARITÀ

Le operazioni di pulizia dei vetri richiedono strumenti altamente performanti in grado di assicurare risultati impeccabili e, allo stesso tempo, tutelare la salute... **pag 8**

## SCUDO: LA SICUREZZA HA UNA NUOVA FORMA

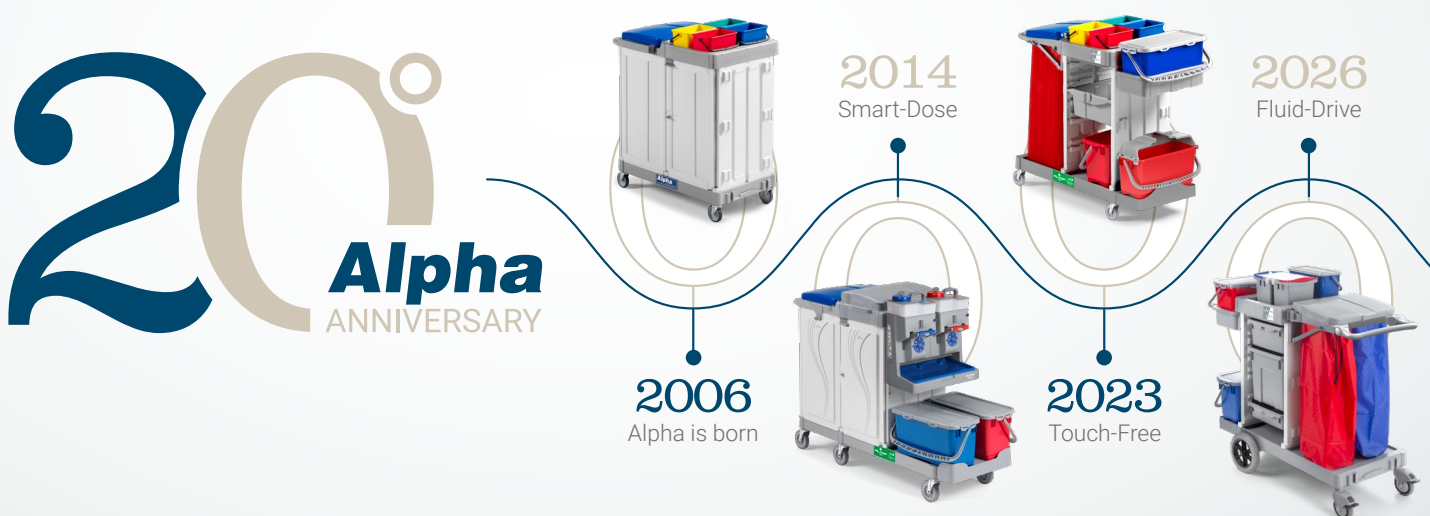
Nel mondo del cleaning professionale, la sicurezza degli operatori e l'efficienza degli strumenti sono due priorità assolute. Per questo motivo Filmop... **pag 9**

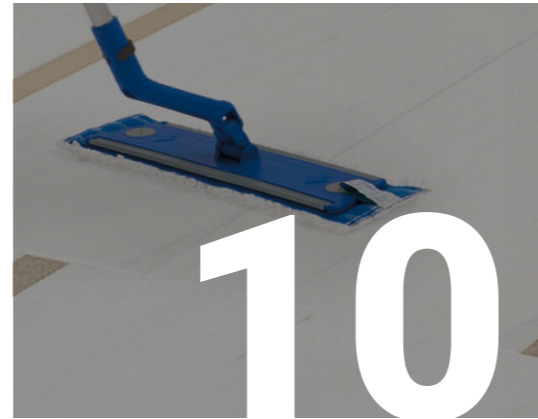
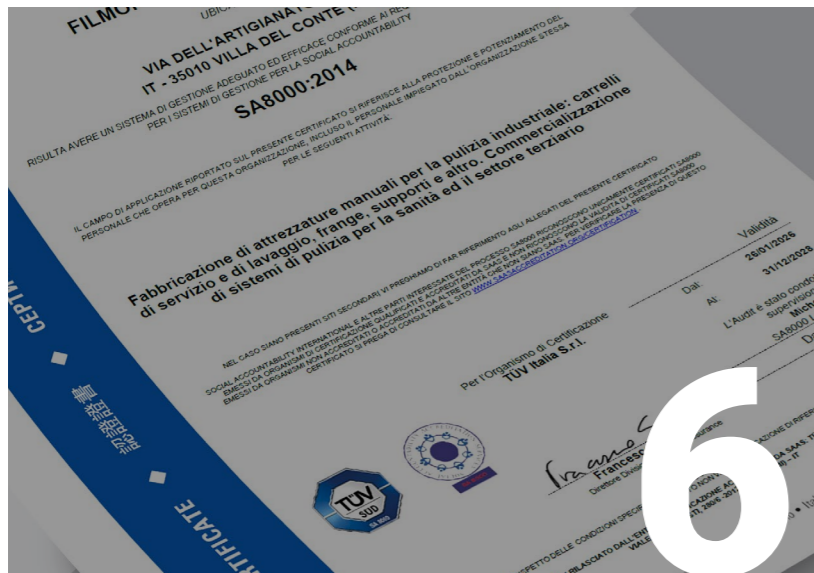
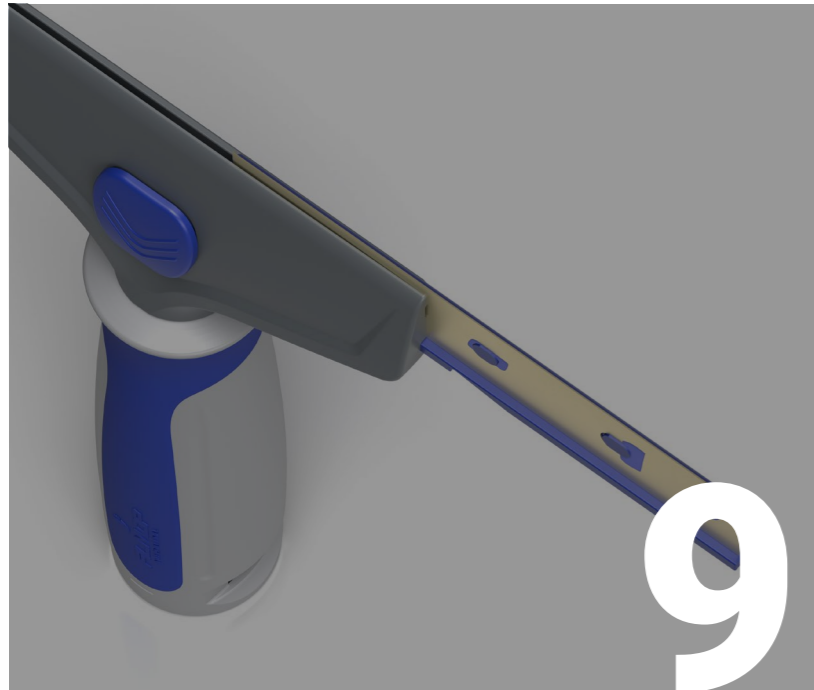
## LA SCIENZA DEL MOVIMENTO PER RIDURRE LO STRESS MUSCOLO-SCHELETRICO NEL FLOOR CARE INTERVISTA AI NOSTRI ESPERTI

Dal punto di vista di Filmop, i principali rischi per la salute e la sicurezza che affrontiamo riguardano i movimenti ripetitivi, l'affaticamento dell'operatore... **pag 10**

## ALPHA: VENT'ANNI DI INNOVAZIONE AL SERVIZIO DEL CLEANING PROFESSIONALE

La linea di carrelli Alpha compie vent'anni, un traguardo che testimonia la validità di un progetto nato per offrire massima personalizzazione e rispondere con precisione alle esigenze del cleaning professionale... **pag 4**





## INNOVAZIONE E RESPONSABILITÀ AL CENTRO DEL PULITO

Benvenuti in una nuova edizione di FilmopTalk. In questo numero siamo particolarmente orgogliosi di annunciare un traguardo fondamentale per la nostra azienda: l'ottenimento della prestigiosa certificazione etica SA8000, a conferma del nostro impegno non solo per la sostenibilità ambientale, ma anche per la responsabilità sociale e la tutela delle persone.

Nelle pagine seguenti, esploreremo come l'innovazione tecnologica si traduca in soluzioni pratiche per la sicurezza e il benessere degli operatori. Vi presenteremo in dettaglio la nuova linea di raschietti Scudo, che ridefinisce gli standard di protezione grazie all'innovativa lama in plastica, e il nuovo tergivetro Gloss W Prime grado 0, studiato per un'ergonomia perfetta nelle pulizie con asta telescopica. Spazio anche all'analisi biomeccanica per la cura dei pavimenti con il sistema Ergoswing e alle ultime novità per rendere ancora più sicuri i nostri storici carrelli Alpha. Buona lettura!

# INDICE

- 4 ALPHA: VENT'ANNI DI INNOVAZIONE AL SERVIZIO DEL CLEANING PROFESSIONALE
- 6 CERTIFICAZIONE SA 8000: L'ETICA AL CENTRO DEL PULITO
- 7 LAVA ALPHA DA OGGI ANCORA PIÙ SICURO
- 8 NUOVO GLOSS W PRIME GRADO 0: L'ERGONOMIA DELLA LINEARITÀ
- 9 SCUDO: LA SICUREZZA HA UNA NUOVA FORMA
- 10 I NOSTRI ESPERTI  
LA SCIENZA DEL MOVIMENTO PER RIDURRE LO STRESS MUSCOLO-SCHELETRICO NEL FLOOR CARE

# ALPHA: VENT'ANNI DI INNOVAZIONE AL SERVIZIO DEL CLEANING PROFESSIONALE

# 20<sup>o</sup>

## Alpha

ANNIVERSARIO



La linea di carrelli **Alpha** compie **vent'anni**, un traguardo che testimonia la validità di un progetto nato per offrire **massima personalizzazione** e rispondere con precisione alle **esigenze del cleaning professionale**. Sin dal lancio ufficiale nel **2006**, Filmop ha saputo ascoltare le trasformazioni del mercato, rispondendo con soluzioni che oggi sono diventate veri e propri punti di riferimento per il settore.

## MODULARITÀ ED ERGONOMIA AL SERVIZIO DELL'OPERATORE

Il principale vantaggio della linea Alpha risiede nella sua **architettura modulare**, che consente di **configurare l'attrezzatura** in base alle specifiche procedure di lavoro, **ottimizzando i tempi** e le **risorse**. Nel corso di due decenni, questa flessibilità è stata supportata da costanti innovazioni e aggiornamenti tecnici volti a migliorare la solidità strutturale e la stabilità, facilitando la gestione delle attività anche negli ambienti più complessi. Ogni evoluzione è stata pensata per rendere le operazioni quotidiane più fluide, garantendo un'organizzazione ordinata dei componenti e dei sistemi di lavaggio.

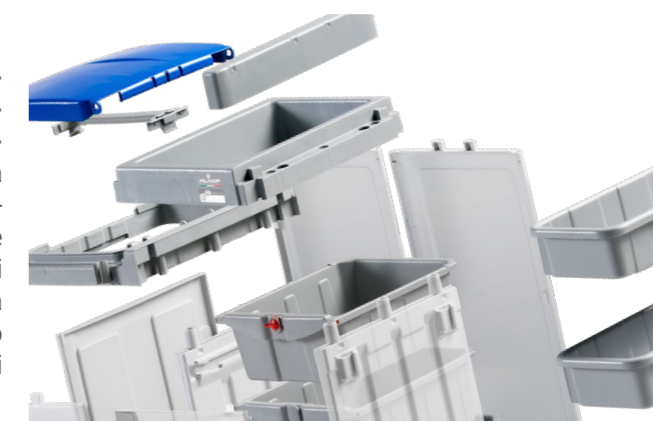
L'attenzione al **benessere dell'operatore** rimane l'elemento cardine dello sviluppo della linea. L'introduzione di specifiche **soluzioni ergonomiche**, come la **maniglia di spinta regolabile** con snodi a pulsante, permette di adattare l'attrezzatura alla statura dell'addetto, favorendo una postura corretta e riducendo l'affaticamento durante la movimentazione. Recentemente, la manovrabilità è stata ulteriormente incrementata con l'adozione di **ruote ad alta scorrevolezza da 250 mm** e l'estensione della maniglia ergonomica ai portacocchi da 120 e 150 L, assicurando un controllo totale del carrello anche a pieno carico.

## SOSTENIBILITÀ CERTIFICATA E POLITICHE DI COMPENSAZIONE

Accanto all'efficienza operativa, Alpha si distingue per un **approccio ambientale concreto**, basato su dati misurabili e **certificazioni internazionali**. La scelta di utilizzare **componenti in plastica riciclata certificata PSV** (Plastica Seconda Vita) è un pilastro storico della linea, che oggi vanta anche diversi modelli certificati con il marchio **Ecolabel UE**, l'etichetta di eccellenza ambientale dell'Unione Europea.

**Filmop** non si limita alla riduzione dell'impatto ambientale in fase di produzione, ma **analizza l'intera vita del prodotto** attraverso il **Carbon Footprint Systematic Approach**. Questo strumento permette di quantificare l'impronta climatica dei carrelli e di implementare serie politiche di compensazione. Per controbilanciare le emissioni di CO<sub>2</sub>e residue, l'azienda sostiene infatti progetti certificati di tutela climatica e riforestazione, rendendo Alpha una scelta responsabile che coniuga prestazioni elevate e protezione dell'ambiente.

Dopo vent'anni, la linea **Alpha** continua a rappresentare **lo stato dell'arte per chi cerca soluzioni di pulizia professionali, sicure e certificate**.



# CERTIFICAZIONE SA 8000: L'ETICA AL CENTRO DEL PULITO

La **parola d'ordine in Filmop** non è solo sostenibilità ambientale, ma anche **responsabilità sociale**. Siamo orgogliosi di annunciare l'ottenimento della prestigiosa **certificazione SA8000** (Social Accountability), un traguardo fondamentale che **testimonia il nostro impegno concreto e misurabile per un ambiente di lavoro etico e sicuro**.

Per Filmop, essere un'azienda all'avanguardia significa anche prendersi cura delle **persone che ogni giorno contribuiscono al nostro successo**. Questa severa certificazione internazionale valida i nostri processi interni, garantendo il totale rispetto dei diritti umani, la massima tutela della sicurezza sul posto di lavoro e la valorizzazione di ogni singolo collaboratore. È la conferma ufficiale che **l'eccellenza dei nostri sistemi di pulizia nasce da dinamiche produttive giuste, eque e trasparenti**.

Scegliere Filmop significa quindi affidarsi a un partner che pone l'etica al centro del proprio modello di business, dimostrando che l'innovazione tecnologica raggiunge il suo massimo valore solo quando è accompagnata da un profondo rispetto per la dignità umana e per la società nel suo complesso.



## CELEBRIAMO I 20 ANNI DELLA LINEA ALPHA

Vi aspettiamo alla fiera Interclean per festeggiare insieme un anniversario davvero speciale: i vent'anni della nostra iconica linea di carrelli Alpha. Dal suo lancio ufficiale nel 2006, Alpha ha saputo ascoltare e anticipare le trasformazioni del mercato, diventando un vero e proprio punto di riferimento per il settore del cleaning professionale.

Nel nostro stand avrete l'opportunità di scoprire come l'architettura modulare di Alpha continui a evolversi per offrire la massima personalizzazione ed ergonomia, come testimoniano le nuove ruote ad alta scorrevolezza e la maniglia di spinta regolabile estesa. Sarà anche l'occasione per toccare con mano le nostre soluzioni certificate: dalla plastica riciclata PSV al marchio Ecolabel UE, fino alle nostre severe politiche di misurazione e compensazione dell'impronta climatica (Carbon Footprint). Venite a trovarci per scoprire lo stato dell'arte delle soluzioni di pulizia professionali, sicure e responsabili.



DAL 14 AL 17 APRILE - STAND 01.311

Per registrarsi

[CLICCA QUI](#)

# ALPHA DA OGGI ANCORA PIÙ SICURO

Concepito inizialmente per il **coperchio dell'anello centrale** dei carrelli Alpha, il **sistema di chiusura automatica** è ora disponibile anche per la **porta**, innalzando così il livello complessivo di sicurezza.



Il meccanismo **si attiva istantaneamente** nel momento in cui si chiude la porta o si abbassa il coperchio, **impedendo ogni accesso non autorizzato** ai rispettivi vani.



La **chiave universale** fornita in dotazione permette ai soli operatori di aprire la porta e il coperchio all'occorrenza per accedere a quanto contenuto nel carrello.



# NUOVO GLOSS W PRIME GRADO 0: L'ERGONOMIA DELLA LINEARITÀ

Le operazioni di pulizia dei vetri richiedono strumenti altamente performanti in grado di assicurare risultati impeccabili e, allo stesso tempo, tutelare la salute di chi li utilizza.

Per rispondere in modo puntuale alle esigenze dei professionisti, Filmop lancia sul mercato il nuovo **Gloss W Prime grado 0**, un tergovetro studiato principalmente per i lavori in cui è vitale mantenere il **polso perfettamente allineato al braccio**, senza alcuna inclinazione.

Questa linearità si rivela preziosa **quando si lavora da terra servendosi di un'asta telescopica**: in questo specifico caso, l'angolazione necessaria viene già fornita dall'asta stessa. L'impiego di un'impugnatura inclinata creerebbe infatti un doppio angolo decisamente poco ergonomico, mentre con il grado 0° il tergovetro resta in perfetta linea con l'attrezzo.

Il nuovo Gloss W Prime grado 0 è inoltre lo strumento ideale per la **pulizia di vetrate di grandi dimensioni**, in quanto permette un movimento decisamente più lineare e controllato. Questo tergovetro risulta essenziale per la tecnica dall'alto verso il basso senza movimenti a "S", dove il polso deve necessariamente mantenere una posizione neutra.

Una soluzione tecnica mirata per i lavori ravvicinati su superfici perfettamente verticali, **studiata per evitare torsioni inutili del polso e garantire la massima precisione** senza alcun compromesso sull'ergonomia.



# SCUDO: LA SICUREZZA HA UNA NUOVA FORMA



Nel mondo del cleaning professionale, la **sicurezza degli operatori** e l'**efficienza degli strumenti** sono due priorità assolute. Per questo motivo Filmop è orgogliosa di presentare **Scudo** una nuova **linea di raschietti** destinata a ridefinire gli standard di protezione nel nostro settore.



Per rispondere in modo mirato e immediato a ogni specifica esigenza operativa, è possibile scegliere tra: **Scudo Glass per i vetri**, **Scudo Floor per i pavimenti** e l'assoluta novità **Scudo no scratch**, equipaggiato con una speciale **lama in plastica**.

L'introduzione della **lama in plastica** rappresenta una vera svolta nella prevenzione degli infortuni, in quanto riduce drasticamente il rischio di tagli accidentali, risulta sicura anche sulle superfici **più delicate** e consente l'utilizzo dell'attrezzo da parte di qualsiasi operatore, non solo dal personale appositamente autorizzato.



Dal punto di vista operativo, ogni raschietto viene fornito pronto all'uso per la sua specifica applicazione, ma l'innovativo design nasconde una **versatilità totale**: l'**impugnatura** è infatti **universale**, lasciando al cliente la massima libertà di acquistare anche le altre guide e lame della gamma per trasformare l'attrezzo. Dotati di un **rapido sistema di cambio lama**, un'**impugnatura stabile** e un **coprilama** dedicato per evitare contatti accidentali e assicurare un trasporto e uno stoccaggio esenti da rischi, i **raschietti della linea Scudo uniscono massima protezione, specializzazione e flessibilità d'uso**.

# I NOSTRI **ESPERTI**

## LA SCIENZA DEL MOVIMENTO PER RIDURRE LO STRESS MUSCOLO-SCHELETRICO NEL FLOOR CARE

**Quali sono i rischi per la salute e la sicurezza dell'operatore durante la lucidatura di un pavimento commerciale? (es. scivolamenti, inciampi, problemi respiratori, affaticamento muscolare, ecc.)**

Dal punto di vista di Filmop, i principali rischi per la salute e la sicurezza che affrontiamo riguardano i movimenti ripetitivi, l'affaticamento dell'operatore e il mantenimento del controllo durante le operazioni manuali di cura dei pavimenti in ambienti commerciali.

Le routine di lucidatura e finitura dei pavimenti possono richiedere cicli lunghi e ripetitivi. Se il modello di lavoro non è naturale, gli operatori tendono a compensare caricando il polso, la spalla e la zona lombare, il che aumenta la fatica e la probabilità di disturbi muscolo-scheletrici nel tempo. È per questo che abbiamo sviluppato Ergoswing come sistema ergonomico che asseconda il naturale movimento a "S". Il suo manico telescopico con impugnature girevoli, combinato con uno snodo ergonomico sul telaio, aiuta a ridurre lo sforzo e migliora la portata nelle aree difficili senza forzare la postura.

Anche i tessuti influenzano sia lo sforzo che il controllo. Quando una frangia fa attrito, si satura rapidamente o rilascia l'umidità in modo non uniforme, gli operatori tipicamente applicano una pressione extra e ripetono i passaggi. Ciò aumenta il carico fisico e rende il processo meno costante. La scelta della microfibra aiuta a minimizzare questo problema. Micro-activa è una soluzione in ultramicrofibra per pavimenti interni lisci ed è adatta per spolveratura, lavaggio, ceratura e disinfezione, garantendo una gestione dell'umidità più stabile e una scorrevolezza superiore. In pratica, questo aiuta gli operatori a lavorare con meno attrito e meno passaggi non necessari, a vantaggio dell'ergonomia e di routine più sicure e controllate.



**Quali misure possono essere adottate per ridurre questi rischi? (es. maschere, formazione, ventilazione adeguata, ecc.)**

Scegliere sistemi efficienti ed ergonomici non è sufficiente da solo. La maggiore riduzione del rischio si ottiene quando l'attrezzatura e il metodo lavorano insieme, e questo dipende dalla formazione e dalla costanza nelle procedure.

Dal punto di vista dell'ergonomia, la formazione dovrebbe iniziare con la corretta configurazione dello strumento. Gli operatori dovrebbero imparare a regolare l'altezza del manico in base al proprio corpo e al compito da svolgere, e come utilizzare un movimento a s controllato piuttosto che forzare il polso o estendere eccessivamente la spalla. Piccole correzioni nella tecnica quotidiana fanno una grande differenza durante turni lunghi e ripetitivi, e rappresentano uno dei modi più efficaci per prevenire il disagio muscolo-scheletrico.

**In che misura l'ergonomia e la sicurezza dell'operatore sono considerate nello sviluppo di macchinari o prodotti per la lucidatura dei pavimenti?**

L'ergonomia e la sicurezza dell'operatore sono al centro del modo in cui sviluppiamo le nostre soluzioni per la cura dei pavimenti, specialmente i sistemi manuali e i tessili che gli operatori usano ogni giorno, spesso per turni prolungati. Progettiamo basandoci sui reali movimenti di lavoro, sulle attività ripetitive e sulla necessità di mantenere il controllo in ambienti dinamici.

Un esempio chiaro è il nostro sistema Ergoswing. Lo abbiamo sviluppato come un concetto ergonomico completo: un manico telescopico con impugnature girevoli combinato con un telaio dotato di snodo ergonomico, progettato per supportare il naturale movimento a s e ridurre lo sforzo richiesto all'operatore. Abbiamo inoltre validato questo approccio attraverso un'analisi di usabilità, che ha mostrato una riduzione significativa dei movimenti di flessione ed estensione del polso rispetto ai sistemi tradizionali, insieme a un minore affaticamento e a una maggiore produttività.

**Queste considerazioni sono tra le più importanti, o altri fattori come produttività e costi hanno la precedenza?**

In Filmop consideriamo questi aspetti strettamente connessi. Quando un sistema di pulizia riduce la fatica, gli operatori possono mantenere un ritmo costante e rimanere più precisi più a lungo. Ciò riduce la probabilità di errori, rifacimenti e incidenti. Ergoswing è stato progettato per supportare il naturale movimento a s, aiutando a ridurre lo sforzo e a migliorare la produttività. Il costo dovrebbe essere visto attraverso la stessa lente. Investire nell'ergonomia e nella sicurezza dell'operatore ripaga attraverso operazioni quotidiane più fluide, meno assenze e meno criticità in loco.

**Quali attrezzature offre o utilizza la vostra azienda per garantire che la lucidatura dei pavimenti sia ergonomica e sicura per l'operatore?**

Ergoswing è un sistema ergonomico progettato per garantire meno sforzo e maggiore produttività, insieme a migliori prestazioni di pulizia dei pavimenti. Il sistema è composto da un manico telescopico con impugnatura girevole e un telaio con snodo ergonomico progettato per facilitare il movimento a s. Ergoswing agevola le operazioni di pulizia garantendo al contempo la massima sicurezza: il sistema ergonomico pulisce facilmente anche i punti più difficili da raggiungere e il suo meccanismo di rotazione può essere bloccato per posizionare l'attrezzo in sicurezza in qualsiasi momento. L'analisi di usabilità di Ergoswing, condotta da una società di consulenza, dimostra che il sistema permette di mantenere una postura corretta durante la pulizia dei pavimenti, prevenendo l'insorgere di disturbi e patologie a carico del sistema muscolo-scheletrico. Inoltre, questo studio dimostra una riduzione significativa dei movimenti di flessione ed estensione del polso rispetto ai sistemi tradizionali. Infatti, i sistemi standard costringono il polso a una piena estensione, mentre Ergoswing permette di limitare il movimento del polso e rimanere al di sotto dell'area di massima tolleranza (45°), riducendo quindi lo sforzo e il conseguente rischio di malattie professionali. Infine, l'analisi ha rilevato che lo sforzo compiuto dagli operatori durante l'uso di Ergoswing è molto basso. Ciò è in netto contrasto con i sistemi standard, che richiedono uno sforzo da moderato a forte. La notevole riduzione dello sforzo con Ergoswing porta a una minore fatica e a un aumento del benessere psico-fisico dell'operatore, con conseguente maggiore produttività.

FILMOPTALK

FILMOP INTERNATIONAL SRL  
Via dell'Artigianato, 10/11  
35010 VILLA DEL CONTE  
Padova - Italy

Tel. +39 049 9325066  
Fax +39 049 9325317

filmop@filmop.com  
www.filmop.com