

FILMOP TALK

PRENDERSI CURA DELL'EDUCAZIONE

Asili, scuole e istituti formativi richiedono attrezzature professionali in grado di rispondere alle specifiche esigenze di ogni singolo ambiente, tutelando così la salute di studenti... **pag 6**

ORGANIZZAZIONE PERFETTA, LIBERTÀ TOTALE

Filmop presenta la faretra porta attrezzi Shine line, l'unica con divisorio igienico e sistema di aggancio intelligente. Studiata nei minimi dettagli per soddisfare... **pag 8**

SAI COME UTILIZZARE DROP ED ERGODROP?

Il sistema professionale Drop e la sua versione ergonomica ErgoDrop rendono la pulizia dei pavimenti semplice e veloce, riducendo nel contempo gli sforzi dell'operatore... **pag 10**

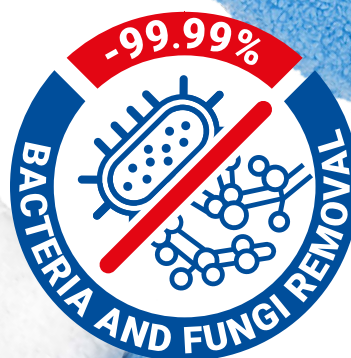
CARRELLI ERGONOMICI: MENO SFORZI, PIÙ SICUREZZA

INTERVISTA AI NOSTRI ESPERTI

Vi sono diversi fattori che possono aumentare il rischio di lesioni a carico dell'apparato muscoloscheletrico, tra cui carichi troppo pesanti e attività troppo faticose... **pag 12**

I CAMPIONI DI IGIENE

La pulizia rappresenta un punto cardine nel prevenire la diffusione di microrganismi, l'attrezzatura utilizzata deve quindi essere all'altezza della funzione che è chiamata a svolgere... **pag 4**





INDICE

4 I CAMPIONI DI IGIENE

6 PRENDERSI CURA DELL'EDUCAZIONE

8 ORGANIZZAZIONE PERFETTA, LIBERTÀ TOTALE

10 SAI COME UTILIZZARE DROP ED ERGODROP?

12 I NOSTRI ESPERTI
CARRELLI ERGONOMICI:
MENO SFORZI, PIÙ SICUREZZA



DAI PANNI AI CARRELLI QUALITÀ FILMOP IN OGNI DETTAGLIO

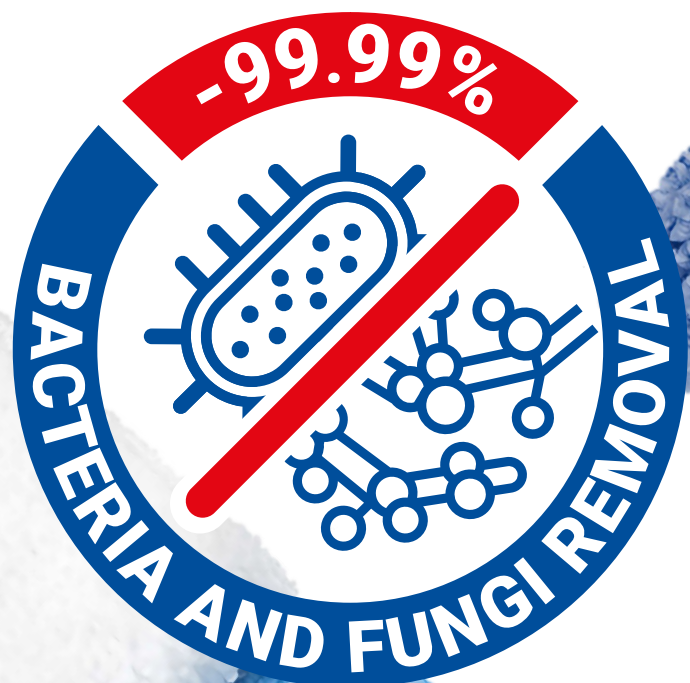
In questa uscita approfondiremo i risultati emersi dal recente test sull'efficacia antimicrobica dei panni in microfibra e presenteremo una selezione di sistemi consigliati per la pulizia delle strutture educative considerando le specifiche esigenze di ogni ambiente.

Daremo inoltre spazio a un'importante novità destinata a rivoluzionare la pulizia dei vetri introducendo vantaggi unici e condivideremo un pratico riepilogo sull'utilizzo dei manici serbatoio e sull'attivazione del doppio blocco di sicurezza.

Chiuderemo infine con l'intervista ai nostri esperti sulle caratteristiche che deve avere un carrello per garantire una conduzione agevole e tutelare quindi la salute degli operatori, chiamati ogni giorno a gestire carichi spesso impegnativi.

I CAMPIONI DI IGIENE

La pulizia rappresenta un punto cardine nel prevenire la diffusione di microrganismi, l'attrezzatura utilizzata deve quindi essere all'altezza della funzione che è chiamata a svolgere. I test effettuati adattando la norma UNI EN 16615:2015 attestano che tutti i panni, utilizzati a umido, sono in grado di rimuovere i **batteri** *Staphylococcus aureus* ATCC 6538, *Enterococcus hirae* ATCC 10541 e *Pseudomonas aeruginosa* ATCC 15442 e il **fungo** *Candida albicans* ATCC 10231 con una **capacità di riduzione del 99,99%**.



MONO-TEX PER LA SPOLVERATURA

Particolarmente indicato per la **spolveratura a umido** di pavimenti interni ospedalieri, il **panno in tessuto microfibra Mono-Tex** permette di ottenere ottimi risultati con il minimo sforzo. Lo strato pulente **raccoglie e intrappola lo sporco** richiedendo una minor frizione sul pavimento mentre l'alta capacità assorbente assicura una **lunga autonomia**.

Mono-Tex è **semi usa e getta** in quanto lavabile e riutilizzabile fino a 10 volte ed è disponibile nelle versioni con tasche e con sistema a strappo.



MICRO-ACTIVA PER IL LAVAGGIO

Progettato per il **lavaggio frequente** dei pavimenti, il **panno in ultra-microfibra Micro-Activa** pulisce in **profondità** e, come il panno Mono-Tex, necessita di poca frizione meccanica al suolo. Si caratterizza inoltre per l'**elevato potere assorbente**, l'ottima scorrevolezza e la stabilità del filato anche dopo vari cicli di lavaggio.

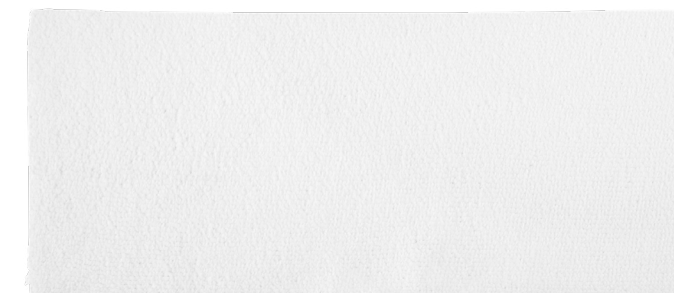
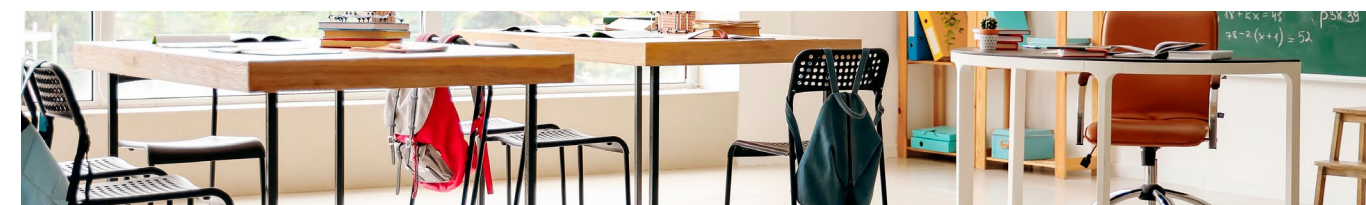
La resistenza ai lavaggi è stata confermata anche dal **superamento a pieni voti del test sul rilascio di microplastiche**, effettuato da un laboratorio indipendente prendendo in esame le versioni con tasche e con sistema a strappo. Micro-Activa ha infine ottenuto la prestigiosa **certificazione Ecolabel UE**, il marchio dell'Unione Europea che premia i migliori prodotti a basso impatto sull'ecosistema.



PULI-SCRUB PER LO SCRUB

Ideale per il **lavaggio** e lo **scrub** di pavimenti antiscivolo fino a R11, il **panno in ultra-microfibra Puli-Scrub con inserti in polipropilene** permette di **rimuovere lo sporco più difficile** rapidamente e senza sforzi grazie all'efficace azione abrasiva esercitata sulle superfici. Offre inoltre un'elevata scorrevolezza, una buona capacità assorbente e la stabilità del filato anche dopo vari cicli di lavaggio.

Come Micro-Activa, anche Puli-Scrub ha ottenuto la **certificazione Ecolabel UE** e la versione con alette ha **superato brillantemente il test relativo al rilascio di microplastiche** in fase di lavaggio e risciacquo effettuato da un laboratorio esterno.





PRENDERSI CURA DELL'EDUCAZIONE

Asili, scuole e istituti formativi richiedono attrezzature professionali in grado di **rispondere alle specifiche esigenze di ogni singolo ambiente**, tutelando così la salute di studenti, insegnanti e personale scolastico.

Le strutture educative comprendono infatti ambienti anche molto diversi tra loro che richiedono dunque **approcci mirati e sistemi adeguati**. Le **aule** e gli **uffici** sono ad esempio luoghi **frequentati quotidianamente** in cui il rischio di diffusione di agenti patogeni è elevato mentre i **corridori** tendono a **sporcarsi rapidamente** in quanto soggetti a un traffico continuo. I **bagni** si caratterizzano invece per la presenza di **zone ad alto rischio** e devono essere puliti opportunamente per prevenire il rischio di contagi mentre le mense presentano **diversi livelli di rischio** che devono essere gestiti adeguatamente.



I SISTEMI CONSIGLIATI

L'esperienza maturata da Filmop in oltre cinquant'anni di attività consente di **soddisfare pienamente le esigenze del settore educativo** con una gamma completa di prodotti e sistemi.

Iniziando dai carrelli, l'**Alpha 0568702 con sistema di pre-impregnazione Top-Down** è stato appositamente configurato per permettere di avere tutto l'occorrente a portata di mano. Il carrello **OneFred con cassetta, reggiscopa e strizzatore Boost** è invece una soluzione compatta e versatile che assicura una resa elevata nella pulizia e una significativa riduzione degli sforzi durante la strizzatura dei panni.

Per quanto riguarda il lavaggio dei pavimenti, Filmop propone i suoi fiori all'occhiello **Globo** e **Uniko**. Entrambi offrono una **maggiore superficie lavante** rispetto al metodo tradizionale con mop e un'**igiene superiore** in quanto consentono di **rimuovere i panni senza toccarli**.



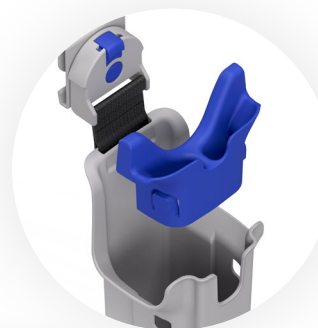
Anche il **telaio pieghevole con impugnatura**, ideale per la pulizia delle superfici, è dotato di un sistema touch-free che permette di **agganciare e sganciare il panno senza alcun contatto** con le mani. Il **telaio pieghevole con bocchettone** e **cono Uni-Connect** semplifica invece la pulizia delle **superfici verticali**, consentendo di raggiungere in sicurezza anche quelle più elevate.

I telai operano in sinergia con le **microfibre Filmop**, caratterizzate da un'**efficace azione meccanica** che permette di ridurre il consumo di detersivi e disinfettanti e un **alto potere assorbente** che comporta invece un notevole risparmio di acqua.



ORGANIZZAZIONE PERFETTA, LIBERTÀ TOTALE

Filmop presenta la faretra porta attrezzi Shine line, l'unica con **divisorio igienico e sistema di aggancio intelligente**. Studiata nei minimi dettagli per soddisfare le esigenze dei professionisti del settore, eccelle in termini di igiene e praticità.

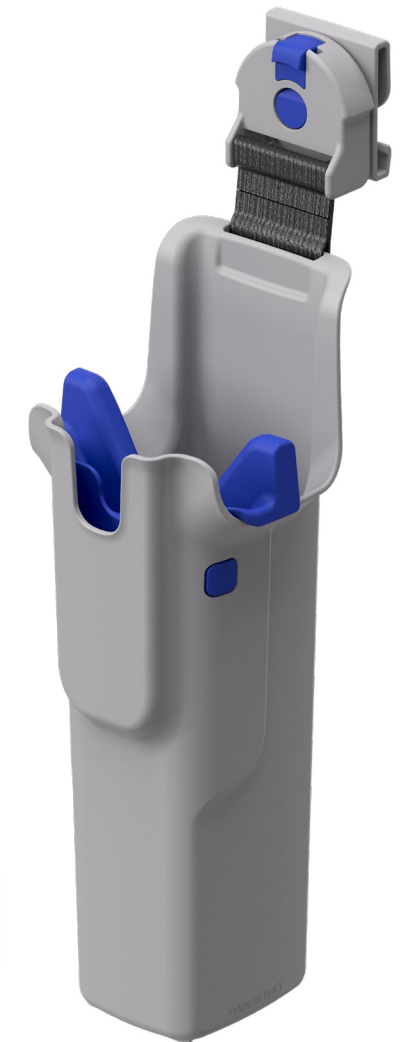


La nuova faretra offre all'operatore uno spazio riservato in cui organizzare gli attrezzi della linea Shine più utilizzati, il divisorio consente infatti una **comoda suddivisione interna in quattro vani** progettati per alloggiare un vello completo fino a 55 cm, due tergivetri fino a 55 cm e uno strizzavello o un raschietto tasca-bile. Il divisorio a scatto può essere **rimosso a fine lavori per semplificare la pulizia** della faretra, accedendo comodamente in ogni angolo. In questo modo si ottimizza la manutenzione e si contribuisce nel contempo a mantenere elevati standard igienici.

La faretra si distingue inoltre per il **sistema di aggancio e sgancio rapido** dalla cintura che consente all'operatore di **agganciarla e sganciarla con un semplice gesto**, migliorando così l'operatività. Un'altra peculiarità che la rende unica nel suo genere è il **blocco della rotazione regolabile** che permette di impostare **due diverse modalità di utilizzo**, fissa o libera, in base alle esigenze. L'operatore può passare da una modalità all'altra in modo semplice e immediato, fissando la faretra in **posizione standard** oppure lasciandola **libera di muoversi lateralmente**: un'innovazione di rilievo che la rende incredibilmente versatile e comoda da usare.



La faretra è compatibile con la **cintura Filmop con tasche** ma può essere utilizzata anche con cinture di altri marchi, offrendo così massima flessibilità.



Paolo Scapinello ospite del podcast "Sustainable Hero Talks"

Quando si parla di **sostenibilità**, anche la pulizia professionale può e deve fare la differenza. Nel nuovo episodio del podcast **"Sustainable Hero Talks"** di CSU, azienda olandese leader nei servizi di pulizia, il nostro Business Development Manager Paolo Scapinello racconta con orgoglio l'**impegno green di Filmop**.

Dalle scelte produttive ai progetti di compensazione, ripercorrendo le **opportunità colte** e gli **investimenti fatti** per contribuire a costruire giorno dopo giorno un **futuro migliore**.

Per ascoltare l'episodio

[CLICCA QUI](#)



Listen on
Spotify Podcasts



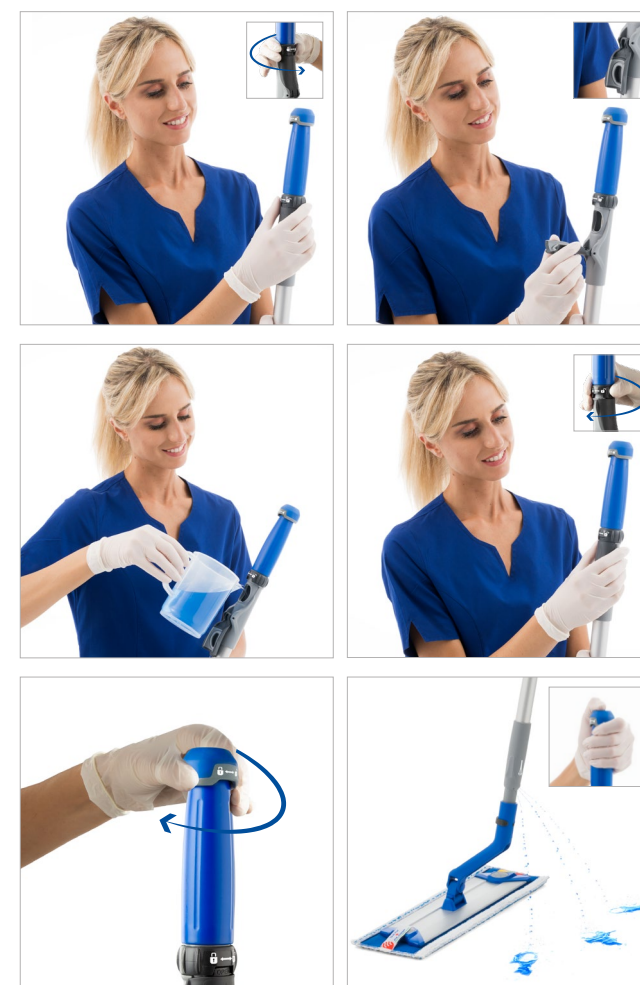
SAI COME UTILIZZARE DROP ED ERGODROP?

Il sistema professionale **Drop** e la sua versione ergonomica **ErgoDrop** rendono la **pulizia dei pavimenti semplice e veloce**, riducendo nel contempo gli sforzi dell'operatore e i tempi delle operazioni. Leggeri e maneggevoli, sono particolarmente indicati in **ambienti medio-piccoli** come negozi, bar, uffici, scale condominiali e hall di alberghi e in tutte le situazioni in cui è richiesto un **intervento rapido e tempestivo**.

Drop ed ErgoDrop si caratterizzano per un design intuitivo che ne facilita l'utilizzo, assicurando la massima praticità. La procedura è incredibilmente semplice e inizia **versando fino a 500 ml di soluzione detergente nell'apposita caraffa graduata** fornita in dotazione nei rispettivi kit od ordinabile a parte.

Successivamente, **si gira la ghiera per sbloccare lo sportellino**, permettendone così l'apertura. Il pratico meccanismo di bloccaggio di cui è dotato lo mantiene completamente aperto, rendendo più comodo **versare la soluzione detergente all'interno del serbatoio**. Una volta terminato si procede con la **chiusura dello sportellino**, resa ermetica dalla speciale guarnizione in gomma. Infine, **si gira la ghiera e il pulsante** in modo tale da prevenire fuoriuscite accidentali durante le operazioni di pulizia.

L'erogazione della soluzione detergente viene azionata **mediante il pulsante** e avviene direttamente sul pavimento attraverso i tre ugelli posizionati nella parte terminale dei manici. L'operatore può **dosarla in base alla superficie da pulire e al grado di sporco presente**, evitando sprechi che comporterebbero un costo per le imprese. Le dimensioni ridotte consentono infine di **riporre Drop ed ErgoDrop nei ripostigli più piccoli** a lavoro ultimato.



Filmop torna protagonista sul palcoscenico del CMS

Dopo il successo della scorsa edizione che ha visto la partecipazione di 21.000 visitatori, Filmop torna nuovamente al **CMS**, la **fiera internazionale dedicata alla pulizia e all'igiene** che si svolge con cadenza biennale nel Centro Esposizioni di **Berlino**.

Ti aspettiamo quindi allo **stand 226** dal 23 al 26 Settembre, sarà un'occasione imperdibile per **scoprire in anteprima tutte le novità** destinate a fare la storia della pulizia professionale.

Per acquistare il biglietto

[CLICCA QUI](#)

cms Berlin
clean meets smart

STAND 226 - PADIGLIONE 2.2

I NOSTRI ESPERTI

CARRELLI ERGONOMICI: MENO SFORZI, PIÙ SICUREZZA

Spingere un carrello comporta uno sforzo fisico per l'operatore? Quali tipi di lesioni può causare un carrello pesante?

Vi sono diversi fattori che possono aumentare il rischio di lesioni a carico dell'apparato muscoloscheletrico, tra cui carichi troppo pesanti e attività troppo faticose. Spingere carrelli può ledere nel tempo schiena, spalle e braccia comportando anche gravi conseguenze, la prevenzione è quindi fondamentale e si traduce in una progettazione ergonomica degli stessi.

Quanto incide l'ergonomia nella progettazione dei carrelli in termini di riduzione dello sforzo per l'operatore? La considerereste uno degli aspetti più rilevanti?

Progettare i carrelli senza prendere in considerazione l'ergonomia può influire negativamente sulla salute degli operatori, aumentando la possibilità di incorrere nell'insorgenza di malattie professionali. Allo stesso modo, dimenticarsi degli aspetti strettamente legati alla sicurezza dell'operatore durante la movimentazione del carrello può aumentare il rischio di incidenti sul lavoro. In fase di progettazione bisognerebbe quindi valutare tutti gli elementi in grado di minimizzare gli sforzi come la leggerezza dei componenti, l'usabilità dell'impugnatura e la scorrevolezza delle ruote. Inoltre, bisognerebbe considerare anche la corretta distanza dal carrello così da evitare il rischio di impatto e conseguenti lesioni quando l'operatore avanza o retrocede.

Quali sistemi possono facilitare la spinta di un carrello?

L'altezza dell'impugnatura rispetto alla statura dell'operatore è senza dubbio un aspetto cruciale in termini di usabilità, è necessario però considerare che la statura può variare anche in modo significativo da operatore a operatore rendendo quindi difficile posizionarla a un'altezza che vada bene per tutti. L'impugnatura con sistema di regolazione permette di superare questo limite, offrendo una soluzione altamente versatile ed ergonomica: si adegua infatti alla statura di ciascun operatore consentendo di spingere, tirare e manovrare comodamente il carrello mantenendo per tutto il tempo una posizione confortevole. In questo modo si prevengono efficacemente dolori e lesioni legati alla movimentazione.

C'è altro che si può fare per rendere i carrelli più facili da spingere?

Non solo impugnatura regolabile, anche la tipologia di ruota può favorire la scorrevolezza su pavimenti interni o esterni. Inoltre, diminuire il peso del carrello contribuisce a movimentarlo più facilmente, riducendo gli sforzi e prevenendo l'affaticamento.

Quali sono le peculiarità dei carrelli Filmop che contribuiscono a facilitare la spinta da parte dell'operatore?

L'utilizzo di attrezzature adeguate è indispensabile per prevenire l'insorgenza di malattie professionali: partendo da questo presupposto, Filmop ha realizzato una speciale linea di carrelli progettati per facilitare e velocizzare le operazioni senza gravare sull'operatore. I carrelli della linea Alpha si distinguono per la leggerezza e la facilità di conduzione e manovra. Su richiesta possono essere forniti con impugnatura ergonomica regolabile in modo tale da rendere più fluida e semplice la movimentazione del carrello e favorire il mantenimento di una postura corretta. Inoltre, è possibile scegliere tra numerose ruote da interno ed esterno progettate per offrire la massima scorrevolezza sulle superfici, anche irregolari.

FILMOPTALK



FILMOP INTERNATIONAL SRL
Via dell'Artigianato, 10/11
35010 VILLA DEL CONTE
Padova - Italy

Tel. +39 049 9325066
Fax +39 049 9325317

filmop@filmop.com
www.filmop.com